



「パリオウちゃん、あれが
アレーラー養蜂のアレーラーね」
アレーラー養蜂？
「アレーラーに巣箱が積まれてるのよ、
花を求めてアレーラーごと移動してアレーラーへ
へえ、あのカラフルなアレーラーが
巣箱になってるのね。
養蜂家のおじさんをお願いして、
少し中を見せてもらおうかな」

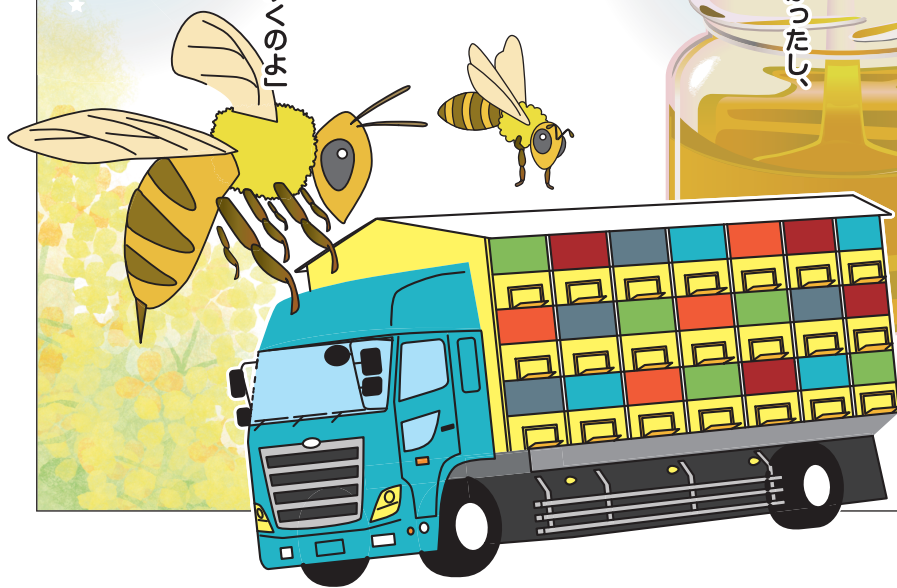
「パリオウちゃん、あれが
アレーラー養蜂のアレーラーね」
アレーラー養蜂？
「アレーラーに巣箱が積まれてるのよ、
花を求めてアレーラーごと移動してアレーラーへ
へえ、あのカラフルなアレーラーが
巣箱になってるのね。
養蜂家のおじさんをお願いして、
少し中を見せてもらおうかな」

「パリオウちゃん、あれが
アレーラー養蜂のアレーラーね」
アレーラー養蜂？
「アレーラーに巣箱が積まれてるのよ、
花を求めてアレーラーごと移動してアレーラーへ
へえ、あのカラフルなアレーラーが
巣箱になってるのね。
養蜂家のおじさんをお願いして、
少し中を見せてもらおうかな」

「パリオウちゃん、あれが
アレーラー養蜂のアレーラーね」
アレーラー養蜂？
「アレーラーに巣箱が積まれてるのよ、
花を求めてアレーラーごと移動してアレーラーへ
へえ、あのカラフルなアレーラーが
巣箱になってるのね。
養蜂家のおじさんをお願いして、
少し中を見せてもらおうかな」



わたしはリョウ、
まじょまじょよ！
今日はね、ヨーロッパの国、
ルーマニアの村にきたわ。



ハチ蜂



「パリオウちゃん、あれが
アレーラー養蜂のアレーラーね」
アレーラー養蜂？
「アレーラーに巣箱が積まれてるのよ、
花を求めてアレーラーごと移動してアレーラーへ
へえ、あのカラフルなアレーラーが
巣箱になってるのね。
養蜂家のおじさんをお願いして、
少し中を見せてもらおうかな」

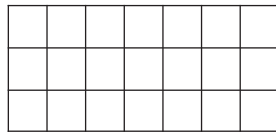


魔法を發動させたあのおおばーばに
「ねえ、なんで巣箱があんなに
カラフルなのか、知ってる？」って聞いたの、
なんて答えたと思う？
「それはね、ハチたちは色が識別できるから、
自分の巣箱が分かるように」
ああやってカラフルにしてるのよ。
リョウちゃんよりミツバチさんの方が
かっこいいかもしれないわね！
失礼しちゃっわ！このミツバチに魔法をかけて、
おおばーばをチクッてやってもおっとー！えいっ！
……やっほ、リョウちゃん、
でも、ハチミツの香りがほのかに
かわいらしいわね！

魔法を發動させたあのおおばーばに
「ねえ、なんで巣箱があんなに
カラフルなのか、知ってる？」って聞いたの、
なんて答えたと思う？
「それはね、ハチたちは色が識別できるから、
自分の巣箱が分かるように」
ああやってカラフルにしてるのよ。
リョウちゃんよりミツバチさんの方が
かっこいいかもしれないわね！
失礼しちゃっわ！このミツバチに魔法をかけて、
おおばーばをチクッてやってもおっとー！えいっ！
……やっほ、リョウちゃん、
でも、ハチミツの香りがほのかに
かわいらしいわね！

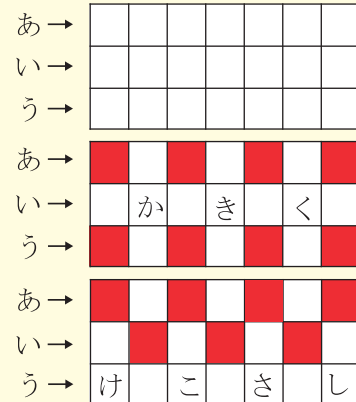
問題
おおばーばの問題

3(マス)×7(マス)のマス目のうちの10マスを赤く塗るの。
ただし、赤く塗られたマス同士は
隣り合っては(辺を共有しては)いけないわ。
じゃあ問題。
そのような塗り方は全部で何通りあると思う？
ただし、回転したり裏返したりして
同じになるようなものも、
区別して数えるのよ。



問題の解答

図の「あ」「い」「う」のそれぞれの行に、赤いマスがいくつあるかで場合分けして考えましょう。
それぞれの行には最大でも4つしか赤く塗れないので、
赤マスの数を行ごとにたすと4+4+2か、4+3+3のどちらかしかありません。
4+4+2の場合は、「あ」と「う」に4マスを赤く塗るしかありません。
この場合、右の図の「か」「き」「く」のどの2マスを赤く塗るかで、3通りの塗り方があり分かります。
4+3+3の場合は、「い」に4マスを赤く塗る場合は、「あ」と「う」の塗り方は1通りに決まり、
「あ」に4マスを赤く塗る場合は右下の図のように「い」の塗り方まで決まるので、
図の「け」「こ」「さ」「し」のどの3マスを赤く塗るかで、4通りの塗り方があり分かります。
「う」に4マスを赤く塗る場合も同様に4通りの塗り方があり分かります。
あわせて、3+1+4+4=12(通り)の塗り方があり分りました。



あら、いつの間にか
おおばーばったら、
アレーラーを見つめながら、
ゆっくり目を閉じ始めようとしてるわ。
また始まったわね、
おおばーばの魔法が。
みんなも、ぜひおおばーばの
算数の問題を楽しんでみてね！

中では、全身ミツバチだらけの
おじさんが巣箱から
一生けんめいミツを集めてるの。
「ハチたちは色が分かるから、
ちゃんと自分の巣箱に
戻ってこれるように、
こんなにカラフルに
なっているんだよ」
おじさんありがとう！
いい情報を聞けたわね！

これでおおばーばに
仕返しができるわね。
ねえおおばーば……



人物紹介



どこかおっちょこちょいな
魔女。できる魔法は「目の
前のものをかわいいうへび
に変える」ことだけ。
リョウちゃん



手厳しさもあればおおら
かでやさしいところもあ
る。なぜかリョウちゃん
と気の合う「偉い魔女」。保
護者役も兼ねる。
おおばーば