

学ぶ楽しさを すべての中高生に!

SEGを1981年に創立してから44年経ち、
かつての教え子達のお子さんがSEGに通う時代になりました。
時代は変わっても、「分かった!」というときの子供達の目の輝きは変わりません。
これからも、若い講師達とともに、学ぶ楽しさを
中高生と共有していきたいと思えます。

SEG代表 ふるかわ あきお 古川 昭夫

算数オリンピック副委員長、SSS英語多読研究会理事長
Z会数学科顧問、Y-SAPIX数学科顧問
元駿台予備学校数学科講師、元河合塾数学科講師
「大学への数学・合否を分けたこの1題」執筆者、「多読多読マガジン」執筆者
東京都立大学大学院理学研究科博士課程単位取得、同修士課程修了
東京大学理学部数学科卒
東京教育大学附属駒場高校(現筑駒)卒



まずは夏期講習を受講してください。 夏期講習は無試験で受講できます。

SEGの1年間のカリキュラムは、季節講習も含んだ年間一貫カリキュラムです。9月からの通常授業は、原則として夏期講習の内容が学習済みであることを前提にスタートします。

9月からの入会をご希望の方も、夏期講習の「指定講習」(もしくは「新規生専用講習」)を受講してください。

中1～中3 年間授業 3時間×50回	春期講習	通常授業 4～6月	夏期講習	通常授業 9～11月	冬期講習	通常授業 1～2月
	5日連続	週1回×12週	5日連続×2	週1回×12週	4日連続	週1回×7週

※上記は標準的なコースの授業日数です。一部のコース・講習は異なります。

英語は、多読と外国人講師の 授業で楽しむ

英語は意思伝達の道具ですが、学校や多くの塾の英語学習は、文法の説明と細切れの英文の演習が中心です。しかし、時代が要求しているのは、実際のコミュニケーションで使える英語です。

SEGでは、やさしい洋書から読み始めて直読直解力を伸ばし、外国人講師による英語での授業で会話力・作文力を伸ばします。

言葉は、日本語でも英語でも、文脈の中で意味が確定します。単語と文法を覚えるだけでは、文脈の中で言葉の実際の意味や使い方を理解することができません。日本語と英語の背景は異なるので、日本語を直訳していくだけでは、自然な英語を使えるようにはなりません。文脈の中で自然な言葉の使い方に触れる多読を中心とする学習法は、単に楽しいだけでなく、暗記と問題演習中心の学習法より深く英語を学べるのです。

実際、SEGでは多くの生徒が高3までに、Harry Potterのような1冊5万語を越す洋書を楽々と読み切れるようになっています。

数学は、公式の根本原理を納得し 難問の解法の発見を楽しむ

多くの学校や塾では、公式の暗記と問題の解き方を覚えるための問題演習が中心ですが、SEGでは、その方針はとりません。

SEGでは、できるだけ少数の公式を納得して使うことで基礎を身につけ、実験し、規則を発見し、その証明を考えることで応用力を伸ばします。

解法を覚える方法は短期的には有効ですが、それだ

けでは、社会に出たとき、あるいは研究の第一線に出たとき、通用しません。社会に出たときに役に立つのは、規則を発見し、その根拠を説明する力です。

東大受験専門を標榜する塾には大量の問題演習をさせるところもありますが、同じパターンの問題を大量に行う「やり方に習熟する方法」は、時代錯誤と言わざるを得ません。

実際、SEGではそれよりはるかに少ない問題演習で、東大理Ⅲや慶應大医学部に合格する生徒を育てています。

知恵・勇気・友情を育てよう

もちろん、知識は必要です。しかし、知識だけあっても実社会では役に立ちません。それをうまく活かす知恵と、新しいことに取り組む勇気が必要です。そして、喜びと悲しみ、苦しみを分かち合える仲間がいれば最高でしょう。知恵と勇気は、いろいろな試行錯誤を通して間違いから正解にたどり着く経験や、難問にチャレンジする経験を積むことによって伸ばすことができます。洋書の読書や、数学の難問を解くことで、それらを身につけていってください。そして、授業を一緒に受けていく中で、未来とともに生きる仲間が増えていくでしょう。



季節講習

季節講習は、春期・夏期・冬期の年3回実施し、指定講習・特別講習・ゼミナールがあります。

指定講習

SEGの年間カリキュラムに組み込まれている講座です。夏期は前期と後期があります。

特別講習 ゼミナール

カリキュラム外の興味深い分野や、既習事項の演習講座、新規生のための講座などを幅広く用意しています。

通常授業

4～6月・9～11月・1～2月の3期に分け、週1回通常授業です。

選抜制

学期ごとにクラス分け試験(入会時には入会試験)を行います。

数学Extremeについては、専用の案内冊子・SEGホームページをご覧ください。

	講座名	SEG	横浜エデュカ	レベル	時間	ページ
中1	中1英語多読AB入会講座 入会試験付	●		基礎～中級	180分×5日間	p.8
	中1英語多読A/B/C 前期 入会試験付	●	●	A基礎 B中級 C上級		
	中1英語多読A/B/C 後期	●	●	A基礎 B中級 C上級		
	中1英語ORT 前期/後期【オンライン】	*		基礎～中級	各40分相当×5日間	p.31
	中1代数ダイジェスト	●	●	基礎～上級	180分×5日間	p.18
	平面幾何入門A/B	●	●	A基礎 B上級		
	合同とその応用A/B	●	●	A基礎 B上級		
中1数学Extreme	円錐と球の体積	●			180分×1日間	
中1数学Extreme α 平面図形の構造と探求	●				180分×4日間	p.24
中2	中2英語多読BC入会講座 入会試験付	●		基礎～中級	180分×5日間	p.10
	中2英語多読B/C/D 前期 入会試験付	●	●	B基礎 C中級 D上級		
	中2英語多読B/C/D 後期	●	●	B基礎 C中級 D上級		
	中2英語ORT 前期/後期【オンライン】	*		基礎～中級	各30分相当×4日間	p.31
	英語多読郵送指導【郵送】	*		中2～高2	最大4回貸出	p.32
	中2数学	円周角の定理とその周辺B/C	●	●	B基礎 C上級	180分×5日間
2次関数と放物線B/C	●	●	B基礎 C上級			
中3	中3英語多読CD入会講座 入会試験付	●		基礎～中級	180分×5日間	p.12
	英語多読多聴入門 入会試験付	●		基礎～上級		
	中3英語多読C/D/E 前期 入会試験付	●	●	C基礎 D中級 E上級		
	中3英語多読C/D/E 後期	●	●	C基礎 D中級 E上級		
	英語多読多聴R 前期 入会試験付	●		基礎～上級		
	英語多読多聴R 後期	●		基礎～上級		
	英語多読郵送指導【郵送】	*		中2～高2	最大4回貸出	p.32
	中3数学CD入会講座 入会試験付	●			180分×5日間	p.22
	図形と式C/D	●	●	C基礎 D上級		
	整数C/D	●	●	C基礎 D上級		
三角比	●					
中3生のための数I数A応用演習I 三角比・場合の数編	●			180分×4日間		
確率と期待値【オンライン】	●			180分相当×5日間		
特別講習・ゼミナール	JMO(日本数学オリンピック)に挑戦!	●		中2～高2	180分×4日間	p.25
連分数入門	●		中3～社会人	180分×2日間		
英検®対策講座 2級	●		中3～高3	180分×5日間	p.26	

* オンライン授業については30ページ以降をご覧ください。

● はSEGと同一のテキストを使用した講座を横浜エデュカでも開講いたします。ただし、レベル編成が異なる場合がありますので、詳細は横浜エデュカにお問い合わせください。

入会試験(クラス分け試験)

- 通常授業は選抜制ですので、入会時に入会試験(クラス分け試験)の受験が必要です。
- 講習に入会試験が付属している講座については、別途試験のお申し込みは不要です。詳しくは、27ページ「通常授業9月入会手続・受講料のご案内」をご覧ください。
- 合格基準点に達しない場合は、不合格となります。
- 入会後は通常授業の学期末ごとに、数学では理解度を確認するクラス分け試験を、英語多読では英語運用能力を測るクラス分け試験を実施し、次学期のクラスを決定します。なお、試験結果が著しく悪い場合は受講を継続していただけないことがあります。

※SEG新宿本校の通常授業9月入会手続については、27～28ページをご覧ください。
 ※横浜エデュカの開講講座、お手続きなどについては、横浜エデュカにお問い合わせください。

横浜エデュカ TEL: 045-441-1551
<https://www.educa.co.jp/>

英検®は、公益財団法人 日本英語検定協会の登録商標です。

受講科目・コース・レベルの選択

夏期講習は無試験で受講できます。5ページ以降をご参照のうえ、受講科目・コース・レベルをご選択ください。開講日程・担当講師・受講料・配信日程は、別紙の講座日程表でご確認ください。

どのコース・レベルがよいか迷ったら

- 説明会に参加する ▶▶▶ 説明会日程は表紙をご覧ください。詳しい時間や動画による科目説明はSEGホームページ(<https://www.seg.co.jp/>)に掲載しています。
- 判定問題で自己診断する ▶▶▶ 数学で用意しています。SEGホームページ(<https://www.seg.co.jp/>) → [夏期講習から始めよう!]をご覧ください。



SEG ホームページ



夏期講習から始めよう!

夏期講習申込 (SEG新宿本校・対面授業)

● 受付開始: 5/31(土) 15:00から *正会員(現在通常授業を受講中)の方は、お届けしたご案内をご覧ください。

● 申込に必要なもの:

- ・メイト会員登録票(初めての方のみ・写真含む)
- ・メイト会員登録料500円(初めての方のみ)
- ・講習申込書
- ・受講料(現金または振込の証明となるもの)
- ※クレジットカードはご利用いただけません。
- ※メイト会員登録料および受講料には消費税が含まれます。

メイト会員登録票・講習申込書は以下からもダウンロードできます。
 SEGホームページ(<https://www.seg.co.jp/>) → [入会案内]

● 申込方法: 窓口または郵送にてお申し込みください。

【窓口でお申し込みの方】

受付場所: H教室1階受付 受付時間: 月～金/14:00～19:00
 土/13:00～19:00
 ※日曜休業

【郵送でお申し込みの方】

郵送先
 〒160-0023 東京都新宿区西新宿7-19-19 「SEG受講手続係」宛
 ※事前の電話予約をお勧めしています(TEL 03-3366-1466)。

【振込先・口座名】

ゆうちょ銀行
 ゆうちょ銀行からの振込先: 00120-4-712330
 他の金融機関からの振込先: 〇一九店 当座 0712330
 きらぼし銀行 新宿支店 普通 0331562
 口座名 エスイージー

※会員番号と受講生徒名でお振り込みください。
 会員番号をお持ちでない方は、電話番号を明記してください。
 ※振込手数料はご負担ください。

● 以下の情報はWebでご覧いただけます(お電話でもご案内いたします)。

*空席状況

- ・SEGホームページ(<https://www.seg.co.jp/>) → [会員の方] → [講習空席状況]
- ・SEG MyPage(<https://www.seg.co.jp/mypage/>) → [講習空席状況]
- ※キャンセル待ちは承っておりませんので、ご了承ください。

*講座の増設・中止など最新の状況

- ・SEGホームページ → [お知らせ]



講習空席状況

講座の変更・取消

変更や取消の期日は、申込講座によって異なります。詳細は申込時にお渡しする「2025年度 夏期講習について」をご確認ください。

おことわり

- 受講にあたっては、次の点をあらかじめご了承ください。
- ① SEGでは「問題の解答の解説」よりも「解くプロセス」「解法の背景と理論」を重視しています。
 - ② 生徒の理解に応じて、解説する問題数を調節しますので、テキストの全問題を解説しないことがあります。
 - ③ 受講態度に問題が見られる場合や他の生徒の学習を妨げる言動がある場合、その他授業の妨げとなる場合には、退席を命じたり受講をお断りする場合があります。
 - ④ やむを得ない事情により、講師変更・合併授業もしくは授業形式の変更を行う場合があります。



多読とAll Englishの授業で英語を身につけよう!

SEGの英語多読コースでは、

- ①多読・多聴授業
- ②会話・文法授業
- ③宿題としての読書

を3本の柱に、日本語に訳さず、英語で考える力を伸ばしていきます。

①多読・多聴授業

クラスは少人数の集団授業です。クラス全員で同じ本を読む一斉読みの時間と、一人ひとりが別々の本を読む個別読みの時間があります。個別読みの時間では、受講生の英語力・読書経験に合わせて個別に適切な本を読んでいただきます。

毎年中2・中3の夏期講習では、中1から受講している生徒が *Nate the Great* や *Dragon Masters* のような児童書の原書を読んでいる隣で、新規生が *Oxford Reading Tree* のような基礎レベルの本を読んでいる光景が見られます。一方、一般書を読んでいる帰国生もいます。

なお、SEGの英語多読コースでは、高い理解度でしっかり読むことを重視し、語彙・文法が身につくかを確認するミニWritingテストを毎回行っています。

②会話・文法授業

「英語多読多聴R/入門」を除き、すべての中学英語多読クラスでは、授業時間の半分を使って外国人講師によるAll Englishでの会話・文法授業を行います。

中1では、主として文法の新出事項を豊富な具体例で説明します。TPRS (Teaching Proficiency through Reading and Storytelling) やVideo TalkなどのActivitiesを通じて文法や語法を習得してもらいます。中2では、既習文法を使って会話演習をするとともに2週に1回程度Writingを行います。中3では、長文のWritingやDiscussionを行います。

③宿題としての読書

英語多読コースの特徴は、宿題が読書であることです。授業中より、さらにいろいろな洋書を楽しむことができます。宿題のレベル・量は、本人と相談のうえ、毎週調節します。

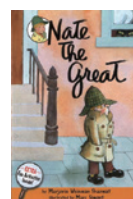
※理解度が低くても、とにかく難しい本を読みたい(読ませたい)と思っている方には向きません。基礎が固まってから、ゆっくりとレベルを上げていくのがSEGの方針です。

中2終了時に高3生の全国平均を上回る英語力!

初期段階から生の英語のシャワーを浴びることで、英語を英語のまま理解できる力が育ちます。中2の2月には、ACE「英語運用能力テスト」において、英語多読コース受講生の平均点は高3生の全国平均を上回っています。小学校のとき、英語をほとんど習っていなかったにもかかわらず、300万語の多読の結果、中3夏にTOEIC®800点を超えた生徒もいます。帰国生でなくとも、中3秋にTOEFL iBT®80点を超える生徒もいます。

ダレン・シャン原書で楽しみませんか?

英語多読コースでは、外国人講師による文法の解説・会話演習と併行して、非常にやさしい絵本をCDを聴きながら読むことから始めて読む本のレベルを徐々に上げ、大量の英文に触れながら英語力をつけていきます。中1の1年間で10万語以上読み、中2では *Nate the Great*、中3では *Dragon Masters*、高1では *The Saga of Darren Shan*、高2では *Harry Potter* のような児童書や *One of Us Is Lying*、*The Pants Project* といった英米の中高生が読んでいる一般書を原書で読むことを目指します。なお、多読に積極的な受講生や小学校で英語を既習だった受講生の中には、中3や高1でも上記のレベルの洋書を読めるようになる方がたくさんいます(英語多読でどのように英語力がつくのかは「合格体験記」をご参照ください)。



Nate the Great
総語数: 1,585語



Dragon Masters
総語数: 6,016語



The Saga of Darren Shan
総語数: 48,726語

受験までの6年間一貫プログラム

英語多読コースは、社会に出てからも必要な英語力をつけるとともに、日本国内での大学受験・海外の大学への進学も見据えたプログラムになっています。

SEGでは、多読と精読の組み合わせで、大学入試までに基本3,000語+専門用語1,000語を確実に習得してもらいます。

※外国人講師が教える授業についての年間予定は、SEGホームページをご覧ください。

学年	基本語彙数	多読目標語数・本のレベル
中1 中2	1,000語	累計40万語 <i>Mr. Putter and Tabby, Nate the Great</i>
中3 高1	2,000語	累計150万語 <i>Dragon Masters, The Saga of Darren Shan</i>
高2 高3	3,000語	累計300万語 <i>Harry Potter, One of Us Is Lying</i> 入試評論文

主任講師からひとこと

双方向の授業で楽しく英語を話そう

英語を学ぶのに、語彙や文法を習得することは必要ですが、暗記が最善の方法ではありません。言葉を習得するには、実際に使うことが大事です。SEGでは、「多読」と外国人講師が行うAll Englishの「授業」で、大量の生の英語に触れます。「授業」といっても、「講義」形式ではありません。講師と生徒が一緒になって、登場人物を設定し英語で物語を作ったり、イラストや映像を観てみんなで話し合う、生徒参加型の「授業」です。楽しいActivitiesで、英語が話せることを目指します。



外国人パート主任講師
Mark Koopman
University of British Columbia 卒

中1英語多読ABCコース

クラスレベル ▶ **A** 基礎 **B** 中級 **C** 上級 **新宿 横浜**
開講曜日は、29ページをご覧ください。

多読+「英語での文法・会話授業」

多読パート(80分)、外国人パート(80分)の組み合わせ(別途20分休憩)で、英語力を向上させます。多読パートでは、授業中実際に本を読んでもらい、日本人講師がその様子を見て、受講生本人の読解力・好みを考慮して個別に選書、読書指導をします。また、多読と併行してシャドーイング・和文英訳もします。外国人パートでは、外国人講師による文法・語彙・会話・Writingの指導を行います。Aクラス、Bクラスは基礎重視のテキストを、Cクラスでは応用重視のテキストを用います。小学生のときに英語をほとんど学習していなかった方は、基礎重視のA/Bクラスが向いています。1クラス8~14名程度です。**理解度が低くても、とにかく難しい本を読みたくて(読ませたい)と思っている方には向きません。基礎が固まってから、ゆっくりとレベルを上げていくのがSEGの方針です。**

*外国人パートの指導方針については、(https://www.seg.co.jp/tadoku/newest/TeachingPolicy.pdf) をご参照ください。



外国人パートの指導方針

※横浜エデュカは、B相当の単独レベルです。

※対面授業に通えない方のためのオンラインコース「中1英語ORT」については31ページをご覧ください。

9月から入会される方のための夏期講習受講ガイド (SEG新宿本校)

(A) 初めてSEGの英語多読を受講される方へ

語学は『継続が力』です。夏期講習で『多読』や『英語による生徒参加型の文法・会話授業』を体験のうえ、9月からの継続受講をお勧めします。

- ① 日期的に受講可能であれば、**中1英語多読AB入会講座** の受講がお勧めです。
- ② 英語力に自信のある方(英検[®]準2級相当以上)は、**中1英語多読C 前期** の受講がお勧めです。
- ③ ①が日期的に合わない方は、**中1英語多読A/B 前期** の受講がお勧めです。
※①②③いずれの場合も、講座最終日の試験結果(A/B/C)に従い、9月から受講してください。
また、①②③該当の方で日程の都合が合う方は**中1英語多読A/B/C 後期** もあわせて受講してください。
- ④ ①②③が不可能な方は、**中1英語多読A/B/C 後期** を受講後、入会試験を別途お申し込みのうえ、受験してください。
- ⑤ ①~④が不可能な方は、入会試験を別途お申し込みのうえ、受験してください。

(B) 春期講習を受講された方へ

前期と後期で授業内容は異なりますので、日程の都合が合う方は**中1英語多読A/B/C 前期** **中1英語多読A/B/C 後期** をセットで受講してください。

- ① 春期講習を受講された方は、**春期の講座最終日の試験結果に従ってレベルを選択し受講してください**(9月からの受講は、夏期講習前期最終日の試験結果に基づきクラス分けされます)。
- ② 試験を受験されなかった方は、以下のレベルの目安を参考にして夏期講習を受講してください。

英検 [®] 準2級~2級程度の英語力がある方	➡	中1英語多読C 前期+後期
英検 [®] 3級程度の英語力がある方	➡	中1英語多読B 前期+後期
英語はやや苦手な方	➡	中1英語多読A 前期+後期

- ③ **中1英語多読A/B/C 前期** を日程の都合で受講できない方は、**中1英語多読A/B/C 後期** のみ受講してください。入会試験は付属していないため、9月以降の受講を希望される方は入会試験を別途お申し込みのうえ、受験してください。
- ④ ①②③が不可能な方は、入会試験を別途お申し込みのうえ、受験してください。
※オレンジ色の読書記録手帳を持っている方は、受講時に必ずご持参ください。

英検[®]は、公益財団法人 日本英語検定協会の登録商標です。

左ページの受講ガイドに従って、下記の適切な講座を受講してください。どの講座を受講すればよいか迷われる方は、説明会にご参加いただくか、受付までお問い合わせください。

夏期 中1英語多読AB入会講座

入会試験付

中1英語多読 **新規生専用講習**
基礎~中級 180分×5日間
指導時の言語: 英語・日本語 定員: 14名程度

新宿 横浜

●新規入会希望者のための講座です。

日本人講師が多読を、外国人講師が英語で文法・会話を指導します。多読の授業は一斉読書と個別読書の組み合わせで、無理なく気楽に読めるものから始め、英文を直読直解で読むことに慣れてもらいます。外国人講師の授業は生徒参加型で、単純過去と過去進行形を中心に幅広い表現を学びます(テキストはBクラスに準じます)。講座最終日に9月からの通常授業のクラス分け・入会試験(A/B/C)を兼ねた試験を行います。

夏期 中1英語多読A/B/C 前期

入会試験付

中1英語多読A/B/C 前期指定講習
A基礎 **B**中級 **C**上級 180分×5日間
指導時の言語: 英語・日本語 定員: 14名程度

新宿 横浜

●中1英語多読ABCコース4~6月在籍者のための講座ですが、新規入会希望者の受講も歓迎します。

日本人講師が多読を、外国人講師が英語で文法・会話を指導します。多読の授業は個別指導で、各自の読書経験に合わせて気楽に読めるものから始め、徐々に長いものに慣れてもらいます(A/Bクラスでは一斉読書もあります)。外国人講師の授業は、A(基礎)・B(中級)クラスでは単純過去と過去進行形を中心に、C(上級)クラスでは未来表現を中心に、幅広い表現を学びます。SEGの中1クラスはやさしい本をしっかりと読む方針ですので、「理解度が低くてもとにかく難しい本を読みたくて」という方には向いていません。

講座最終日に9月からの通常授業のクラス分け・入会試験(A/B/C)を兼ねた試験を行います。

※横浜エデュカは、B相当の単独レベルです。

夏期 中1英語多読A/B/C 後期

入会試験付

中1英語多読A/B/C 後期指定講習
A基礎 **B**中級 **C**上級 180分×5日間
指導時の言語: 英語・日本語 定員: 14名程度

新宿 横浜

●中1英語多読ABCコース4~6月在籍者のための講座ですが、新規入会希望者の受講も歓迎します。

日本人講師が多読を、外国人講師が英語で文法・会話を指導します。多読の授業は個別指導で、各自の読書経験に合わせて、より長くて難しいものに挑戦していきます。長くなるほど面白くなるので、楽しく読み進めていきましょう(A/Bクラスでは一斉読書もあります)。外国人講師の授業は、A(基礎)・B(中級)クラスでは現在完了形を中心に、C(上級)クラスでは助動詞を中心に、幅広い表現を学びます。SEGの中1クラスはやさしい本をしっかりと読む方針ですので、「理解度が低くてもとにかく難しい本を読みたくて」という方には向いていません。

※横浜エデュカは、B相当の単独レベルです。

夏期講習の各講座の開講日程・担当講師・受講料については、別紙の「講座日程表」をご覧ください。

都合により対面授業に参加できない場合は外国人パートに限りZoom中継配信による受講も可能です。受講生はこのうち代表クラス(同一レベルで1クラス)の映像を、後日SEGオンラインで視聴することができます。

お願い

英語多読クラスでは、CDプレーヤーを使って授業を行います。CDプレーヤーはSEGで用意していますが、イヤホンはご自分の耳のサイズに合ったものをご用意ください。また、イヤホンは先端が(A)タイプのもので用意ください。(B)タイプのもの(3本線のもの)、ワイヤレスイヤホンはSEGのCDプレーヤーでは使用できません。



中1英語多読では、発音を学ぶため、CD付きの図書を家庭学習用として貸し出しています。CDは、ご家庭のパソコンまたはDVDプレーヤーで再生して聴くことができますが、生徒の学習用に小型のCDプレーヤーをご用意を推奨しています。
【推奨CDプレーヤー】ロジテック LCP-PAPL02WHLWD、LCP-PAPS02WHLWDなどMP3再生・変速再生できる機種がお勧めです。

中2英語多読BCDコース

クラスレベル ▶ B 基礎 C 中級 D 上級 新宿 横浜
開講曜日は、29ページをご覧ください。

多読+「英語での文法・会話授業」

多読パート(80分)、外国人パート(80分)の組み合わせ(別途20分休憩)で、英語力を向上させます。多読パートでは、授業中実際に本を読んでもらい、日本人講師がその様子を見て、受講生本人の読解力・好みを考慮して個別に選書、読書指導をします。また、多読と併行してシャドーイングもします。外国人パートでは、外国人講師による文法・語彙・会話・Writingの指導を行います。1クラス8~14名程度です。

※横浜エデュカは、C相当の単独レベルです。

※対面授業に通えない方のためのオンラインコース「中2英語ORT」については31ページ、「英語多読郵送指導」については32ページをご覧ください。

9月から入会される方のための夏期講習受講ガイド(SEG新宿本校)

(A) 初めてSEGの英語多読を受講される方へ

語学は『継続が力』です。夏期講習で『多読』や『英語による生徒参加型の文法・会話授業』を体験のうえ、9月からの継続受講をお勧めします。

① 日期的に受講可能であれば、**中2英語多読BC入会講座** の受講がお勧めです。

② 英語力に自信のある方(英検[®]2級程度以上)は、**中2英語多読D 前期** の受講がお勧めです。

③ ①が日期的に合わない方は、**中2英語多読B/C 前期** の受講がお勧めです。

※①②③いずれの場合も、講座最終日の試験結果(B/C/D)に従い、9月から受講してください。

また、①②③該当の方で日程の都合が合う方は**中2英語多読B/C/D 後期** もあわせて受講してください。

④ ①②③が不可能な方は、**中2英語多読B/C/D 後期** を受講後、入会試験を別途お申し込みのうえ、受験してください。

⑤ ①~④が不可能な方は、入会試験を別途お申し込みのうえ、受験してください。

(B) 過去にSEGの英語多読を受講されたことがある方へ

前期と後期で授業内容は異なりますので、日程の都合が合う方は**中2英語多読B/C/D 前期** **中2英語多読B/C/D 後期** をセットで受講してください。

① 以下のレベルの目安を参考にして夏期講習を受講してください。

英検 [®] 2級程度以上の英語力がある方	⇒	中2英語多読D 前期+後期
英検 [®] 3級~準2級程度の英語力がある方	⇒	中2英語多読C 前期+後期
英語はやや苦手な方	⇒	中2英語多読B 前期+後期

② **中2英語多読B/C/D 前期** を日程の都合で受講できない方は、**中2英語多読B/C/D 後期** のみ受講してください。入会試験は付属していないため、9月以降の受講を希望される方は入会試験を別途お申し込みのうえ、受験してください。

③ ①②が不可能な方は、入会試験を別途お申し込みのうえ、受験してください。

※オレンジ色の読書記録手帳を持っている方は、受講時に必ずご持参ください。

英検[®]は、公益財団法人 日本英語検定協会の登録商標です。

左ページの受講ガイドに従って、下記の適切な講座を受講してください。どの講座を受講すればよいか迷われる方は、説明会にご参加いただくか、受付までお問い合わせください。

夏期 中2英語多読BC入会講座

入会試験付

中2英語多読 新規生専用講習
基礎~中級 180分×5日間
指導時の言語:英語・日本語 定員:14名程度

新宿 横浜

●新規入会希望者のための講座です。

日本人講師が多読を、外国人講師が英語で文法・会話・Writingを指導します。多読の授業は一斉読書と個別読書の組み合わせで、無理なく気楽に読めるものから始め、英文を直読直解で読むことに慣れてもらいます。外国人講師の授業は生徒参加型で、形容詞・副詞表現を中心に幅広い表現を学びます(テキストはCクラスに準じます)。講座最終日に9月からの通常授業のクラス分け・入会試験(B/C/D)を兼ねた試験を行います。

夏期 中2英語多読B/C/D 前期

入会試験付

中2英語多読B/C/D 前期指定講習
B基礎 C中級 D上級 180分×5日間
指導時の言語:英語・日本語 定員:14名程度

新宿 横浜

●中2英語多読BCDコース4~6月在籍者のための講座ですが、新規入会希望者の受講も歓迎します。

日本人講師が多読を、外国人講師が英語で文法・会話・Writingを指導します。多読の授業は個別指導で、各自の読書経験に合わせて気楽に読めるものから始め、徐々に長いものに慣れてもらいます。長くなるほど面白くなるので、楽しく読み進めていきましょう。外国人講師の授業は、B(基礎)クラスでは過去形と過去進行形を中心に、C(中級)クラスでは形容詞・副詞表現を中心に、D(上級)クラスでは、助動詞を用いた表現を中心に、幅広い表現を学びます。講座最終日に9月からの通常授業のクラス分け・入会試験(B/C/D)を兼ねた試験を行います。

※横浜エデュカは、C相当の単独レベルです。

夏期 中2英語多読B/C/D 後期

入会試験付

中2英語多読B/C/D 後期指定講習
B基礎 C中級 D上級 180分×5日間
指導時の言語:英語・日本語 定員:14名程度

新宿 横浜

●中2英語多読BCDコース4~6月在籍者のための講座ですが、新規入会希望者の受講も歓迎します。

日本人講師が多読を、外国人講師が英語で文法・会話・Writingを指導します。多読の授業は個別指導で、各自の読書経験に合わせて気楽に読めるものから始め、徐々に長いものに慣れてもらいます。長くなるほど面白くなるので、楽しく読み進めていきましょう。外国人講師の授業は、B(基礎)クラスでは現在完了表現を中心に、C(中級)クラスでは未来表現を中心に、D(上級)クラスでは仮定法を用いた表現を中心に、幅広い表現を学びます。

※横浜エデュカは、C相当の単独レベルです。

夏期講習の各講座の開講日程・担当講師・受講料については、別紙の「講座日程表」をご覧ください。

都合により対面授業に参加できない場合は外国人パートに限りZoom中継配信による受講も可能です。受講生はこのうち代表クラス(同一レベルで1クラス)の映像を、後日SEGオンラインで視聴することができます。

お願い

英語多読クラスでは、CDプレーヤーを使って授業を行います。CDプレーヤーはSEGで用意していますが、イヤホンはご自分の耳のサイズに合ったものをご用意ください。また、イヤホンは先端が(A)タイプのものご用意ください。(B)タイプのもの(3本線のもの)、ワイヤレスイヤホンはSEGのCDプレーヤーでは使用できません。



受講生の声 中2英語多読

■ 難しくても語数の多い洋書をいきなり読むのではなく、簡単な絵本からしっかり読んでいくので、やりやすかった。 「中2英語多読BC入会講座」受講(私)武蔵

■ 気負わず先生に質問できたし、気軽にクラスメイトにも話しかけられる明るい雰囲気が良かった。 「中2英語多読D」受講(筑駒)

中3英語多読CDEコース

クラスレベル ▶ C 基礎 D 中級 E 上級 新宿 横浜
開講曜日は、29ページをご覧ください。

多読+「英語での会話・Writing授業」

多読パート(80分)、外国人パート(80分)の組み合わせ(別途20分休憩)で、英語力を向上させます。多読パートでは、授業中実際に本を読んでもらい、日本人講師がその様子を見て、受講生本人の読解力・好みを考慮して個別に選書、読書指導をします。また、多読と併行して、シャドーイング・和文英訳もします。外国人パートでは、外国人講師による文法・会話・語彙・Writingの指導を行います。1クラス10~16名程度です。

※横浜エデュカは、D相当の単独レベルです。

英語多読多聴Rコース(中3・高1合同)

クラスレベル ▶ R 基礎~上級 新宿 横浜
開講曜日は、29ページをご覧ください。

多読+多聴+シャドーイング

180分(20分休憩含む)の授業で、多読・音声や映像を用いた多聴を集中的に行うコースです(高1との合同クラス)。シャドーイング・リスニングも行います。英語への苦手意識が強い方、英語が得意でSEGでは集中的に読書をしたい方、家では読書の時間がとれないので授業の中で集中的に多読をしたい方のためのコースです。1クラス10~16名程度です。

※対面授業に通えない方のための「英語多読郵送指導」については、32ページをご覧ください。

9月から入会される方のための夏期講習受講ガイド(SEG新宿本校)

(A) 初めてSEGの英語多読を受講される方へ

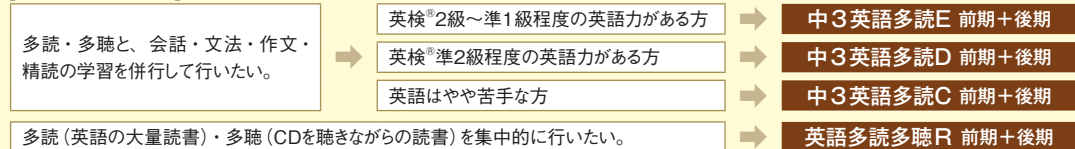
語学は『継続が力』です。夏期講習で『多読』や『生徒参加型の文法・会話授業』を体験のうえ、9月からの継続受講をお勧めします。

- 外国人講師による文法・会話・Writingの指導を希望される方は **中3英語多読CD入会講座**、多読多聴に集中したい方は **英語多読多聴入門** が、日程的に受講可能であればお勧めです。
- 英語力に自信のある方(英検®2級~準1級程度)は、**中3英語多読E 前期** の受講がお勧めです。
- ①が日程的に合わない方は、**中3英語多読C/D 前期** あるいは **英語多読多聴R 前期** の受講がお勧めです。
※①②③いずれの場合も、講座最終日の試験結果(C/D/E/R)に従い、9月から受講してください。
また、①②③該当の方で日程の都合が合う方は **中3英語多読C/D/E 後期** あるいは **英語多読多聴R 後期** もあわせて受講してください。
- ①②③が不可能な方は、**中3英語多読C/D/E 後期** あるいは **英語多読多聴R 後期** を受講後、入会試験を別途お申し込みのうえ、受験してください。
- ①~④が不可能な方は、入会試験を別途お申し込みのうえ、受験してください。

(B) 過去にSEGの英語多読を受講されたことがある方へ

- 前期と後期で授業内容は異なります。**中3英語多読C/D/E 前期** **中3英語多読C/D/E 後期** をセットで、もしくは **英語多読多聴R 前期** **英語多読多聴R 後期** をセットで受講してください。

【受講レベルの目安】



- 中3英語多読C/D/E 前期** **英語多読多聴R 前期** を日程の都合で受講できない方は、**中3英語多読C/D/E 後期** **英語多読多聴R 後期** のみ受講してください。入会試験は付属していないため、9月以降の受講を希望される方は入会試験を別途お申し込みのうえ、受験してください。
- ①②が不可能な方は、入会試験を別途お申し込みのうえ、受験してください。
※オレンジ色の読書記録手帳を持っている方は、受講時に必ずご持参ください。

左ページの受講ガイドに従って、下記の適切な講座を受講してください。どの講座を受講すればよいか迷われる方は、説明会にご参加いただくか、受付までお問い合わせください。

夏期 中3英語多読CD入会講座

入会試験付

中3英語多読 **新規生専用** 講習
基礎~中級 180分×5日間
指導時の言語: 英語・日本語 定員: 16名程度

新宿 横浜

●新規入会希望者のための講座です。

日本人講師が多読を、外国人講師がAll Englishで文法・会話・精読・Writing・Discussionを指導します。多読の授業は一斉読書と個別読書の組み合わせで、無理なく気楽に読めるものから始め、英文を直読直解で読むことに慣れてもらいます。外国人講師の授業は生徒参加型で、受講生に積極的に発言してもらいます(テキストはDクラスに準じます)。講座最終日に9月からの通常授業のクラス分け・入会試験(C/D/E/R)を兼ねた試験を行います。

夏期 英語多読多聴入門

入会試験付

中3・高1英語多読 **新規生専用** 講習
基礎~上級 180分×5日間
指導時の言語: 日本語 定員: 16名程度

新宿 横浜

●中3・高1英語多読新規入会希望者のための講座です。

日本人講師が多読を指導します(外国人パートはありません)。無理なく気楽に読めるものから始め、英文を直読直解で読むことに慣れてもらいます。講座最終日に9月からの通常授業のクラス分け・入会試験(R/C/D/E)を兼ねた試験を行います。
※この講座はZoom中継配信、録画映像の公開は行いません。

夏期 中3英語多読C/D/E 前期/後期 前期のみ入会試験付

中3英語多読C/D/E 指定講習
C 基礎 D 中級 E 上級 各180分×5日間
指導時の言語: 英語・日本語 定員: 16名程度

新宿 横浜

●中3英語多読CDEコース4~6月在籍者のための講座ですが、新規入会希望者の受講も歓迎します。

授業の半分の時間を使って、日本人講師が各自の英語力・興味にあわせて個別に選書、読書指導をします。授業時間の残りの半分は、外国人講師がAll Englishで文法・会話・精読・Writing・Discussionを指導します。前期の講座最終日に9月からの通常授業のクラス分け・入会試験(C/D/E/R)を兼ねた試験を行います。
※横浜エデュカは、D相当の単独レベルです。

夏期 英語多読多聴R 前期/後期 前期のみ入会試験付

中3・高1英語多読多聴R 指定講習
基礎~上級 各180分×5日間
指導時の言語: 日本語 定員: 16名程度

新宿 横浜

●英語多読多聴Rコース4~6月在籍者のための講座ですが、新規入会希望者の受講も歓迎します。

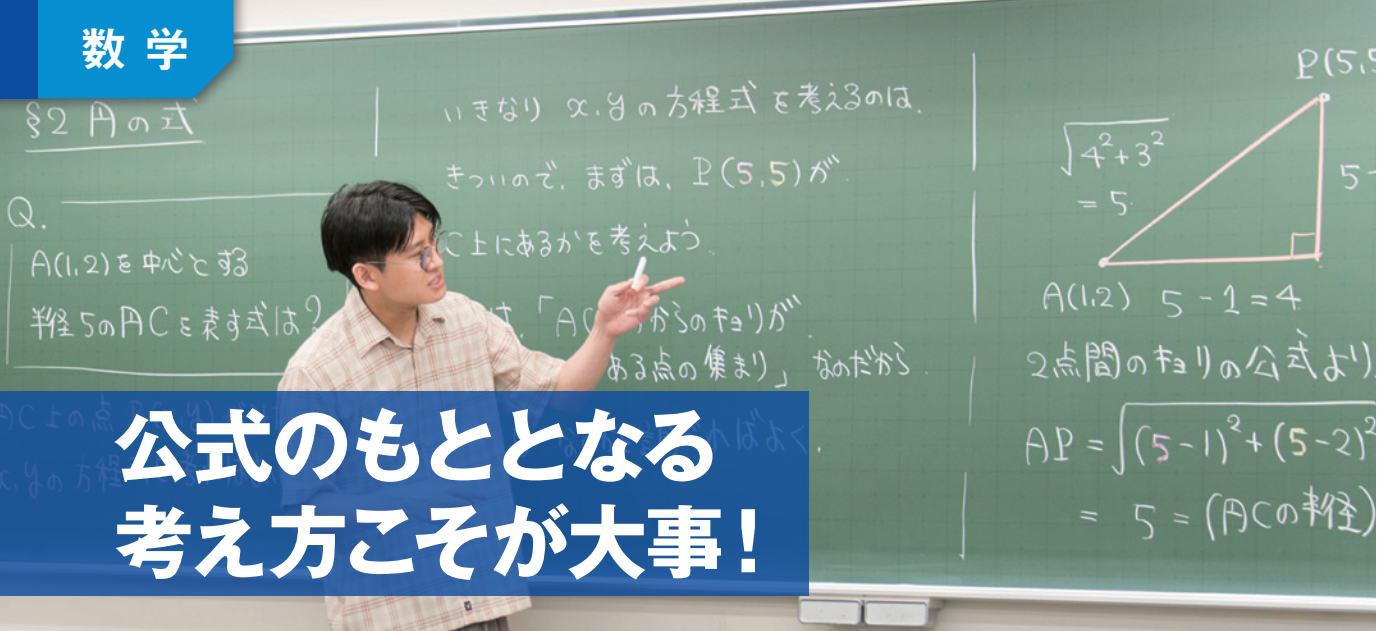
多読多聴に特化し、読書指導を行います(外国人パートはありません)。多読が初めての方は、やさしい絵本・リーダーから始め、多種多様な本を読んでもらいます。多読経験者は、さらにレベルを上げていきます。前期の講座最終日に9月からの通常授業のクラス分け・入会試験(R/C/D/E)を兼ねた試験を行います。
※この講座はZoom中継配信、録画映像の公開は行いません。

このほかに、**英検®対策講座 2級** (26ページ)があります。

夏期講習の各講座の開講日程・担当講師・受講料については、別紙の「講座日程表」をご覧ください。

都合により対面授業に参加できない場合は外国人パートに限りZoom中継配信による受講も可能です。受講生はこのうち代表クラス(同一レベルで1クラス)の映像を、後日SEGオンラインで視聴することができます。

お願い 英語多読クラスでは、CDプレーヤーを使って授業を行います。CDプレーヤーはSEGで用意していますが、イヤホンをご自分の耳のサイズに合ったものをご用意ください。また、イヤホンは先端が(A)タイプのもので用意してください。(B)タイプのもの(3本線のもの)、ワイヤレスイヤホンはSEGのCDプレーヤーでは使用できません。



公式のもととなる 考え方こそが大事!

数学の公式はとても便利です。例えば、2次方程式の解の公式を覚えれば、どんな2次方程式も数値を代入するだけで解を求めることができます。そのため、多くの学校・塾では解の公式や判別式を暗記させ、それを利用した問題演習を大量に生徒に課します。一方、SEGでは、初期の段階では解の公式は教えず、毎回、平方完成か因数分解で解くように指導しています。解の公式を適用して解くより、1回30秒程度余分に時間がかかるので、無駄と考える方もいるでしょう。しかし、平方完成は「散らばりを減らす」技術の一つであり、2次関数の値域、円や球面の式など、いろいろな場面で使われます。そして「散らばりを減らす」という発想そのものが、三角関数の合成など、幅広い応用がある大切な発想なのです。短期的には、多くの学校・塾が採用している「公式を暗記し、いろいろな問題に適用することで、公式の使い方を覚える」方法は効率よく見えるかもしれませんが、長期的に見れば、公式のもととなる考え方、発想法、基礎技術を理解する方がずっと応用が広いのです。

数学の楽しみを共有したい!

SEGでは、生徒のみならずと数学の楽しみを共有したいと思っています。数学の楽しみといってもいろいろあります。

- 新しい概念を手に入れ、以前とは異なるものの見方ができるようになる楽しみ
- 実験・観察をして、規則を発見する楽しみ
- エレガントな解法に感動する楽しみ

など、人それぞれでしょう。しかし、中高生にとって一番の醍醐味は「苦勞して考えて、自分で解決する楽しみ」ではないでしょうか? この楽しみを、中高時代にできるだけたくさん味わうことをお手伝いすることが、私たちの使命だと考えています。

主任講師からひとこと

自分の力で解決する喜びを体験してほしい

数学に限らず、何かを学ぶときには、楽しむことが何よりも大切です。そして、数学を楽しむということは、考えることを楽しむことです。

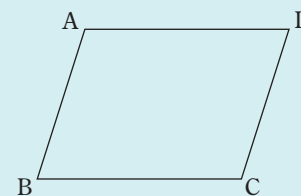
SEGでは、大事な発想や感覚をしっかり理解することで、いつの間にか見える景色が変わり、解けると思わなかった見知らぬ問題が自分の力で解決できるようになる、そんな授業を目指しています。生徒たちに自分の頭で考え自分の力で解決する喜びをできる限り体験してもらうために、SEGオリジナルの手応えがあり解いてみたくなる問題をたくさん用意しています。ぜひ授業を受けてみてください。



中1・中3数学主任講師 佐藤 太郎
東京大学理学部数学科卒
北海道立紋別北高校卒
朝日小学生新聞にて「新・数学の世界をのぞいてみよう!」を連載中。

こんな授業をやっています! 中1「幾何」

- 【問題】 平行四辺形ABCDがある。
- (1) BCの中点を定規(2点を通る直線を引くことしかできない)だけで作図する方法を考え、それが正しいことを証明せよ。
 - (2) BCの3等分点を定規だけで作図する方法を考え、それが正しいことを証明せよ。

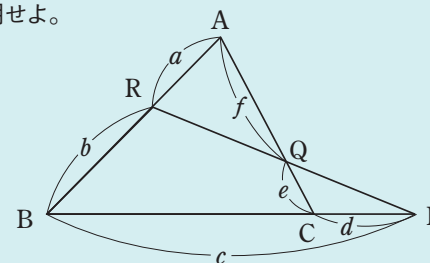


授業中、みんなが工夫して、いろいろな線を引いていきます。しかし、最初にACとBDの交点Eを作るとなかなかその先がうまくいきません。そこで先生が「まず、直線AC、BD以外の直線を引いて考えてごらん」と助け舟を出します。すると、十数分の試行錯誤の後、何人かの生徒が「これでいいかもしれない。先生、見て!」と言い出します。先生は、正しい方法なら「それでいいみたいだから、証明してごらん」とアドバイスし、間違っている方法なら「それで本当に良いか、もっと平行四辺形の形を極端にしても、中点になっていそうかどうか確かめてごらん」とアドバイスします。そして、みんなが作図法を発見した頃を見計らって、先生は生徒と話しながら、一緒に証明をしていきます。

こんな問題をやっています! 中1の「平行線と比」・中2の「円周角」・中3の「三角比」

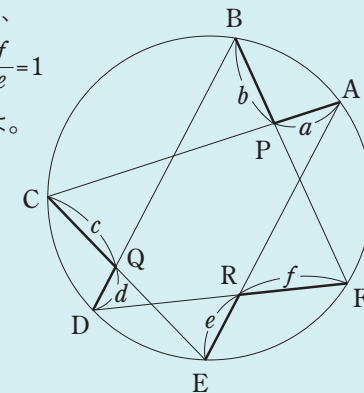
中1「平行線と比」

- 【問題1】
下図において、
 $AR=a, RB=b, BP=c, PC=d, CQ=e, QA=f$
とするとき、
 $\frac{b}{a} \times \frac{d}{c} \times \frac{f}{e} = 1$
を証明せよ。



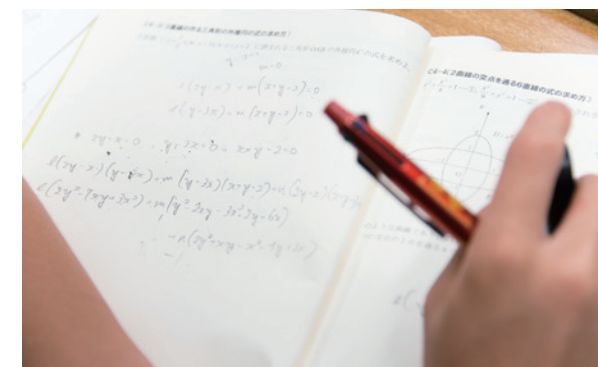
中2「円周角」・中3「三角比」

- 【問題2】
ある円に2つの三角形が内接している。
 $PA=a, PB=b, QC=c, QD=d, RE=e, RF=f$
とするとき、
 $\frac{b}{a} \times \frac{d}{c} \times \frac{f}{e} = 1$
を証明せよ。



【問題1】(メネラウスの定理)と【問題2】は、まったく異なる問題ですが、示すべき式は一緒です。ですから、使う定理は異なりますが、「長さの比を別の長さの比に移す」という発想でまったく同じように解くことができます。

SEGの数学では、重要な発想法は、中学から高校までいろいろな問題で繰り返して身につけてもらいます。また、【問題2】のような面白い問題は、中2だけでなく、中3の三角比の応用としても取り上げます。



9月からの通常授業と夏期講習の授業形式はほぼ同じです。夏期講習を受講し、SEGの授業がお子様に合っているかどうかご確認のうえ、通常授業をお申し込みされるようお願いいたします。

講義・個別演習・対話型演習の組み合わせです。先生のスタイルや、授業の内容により異なりますが、概ね次のような形式で授業が行われます。

授業

①復習テスト

授業の冒頭15～30分は、前回までの授業の内容の理解度を確保する復習テストにあてられます。

②新出事項の講義

例えば、「図形の証明」の初回であれば、「証明とは何か」から講義します。

③個別演習

生徒が自分自身で解く時間を用意しています。教師は机間巡視をし、間違いを指摘したり、褒めたり、ヒントを出したりします。

④対話型演習

重要な問題や複雑な問題については、一定時間解く時間を与えた後に解説をします。その際、適宜生徒に質問し、方針や使うべき性質について確認します。



おおもり あきひと
大森 瑛仁 さん
東京大学
理科I類進学
(筑駒卒)

原理や定理の証明を重視するSEGの授業

中1で塾を選ぶ際、宿題が多そうな塾にはどうしても入りたくないという気持ちがあったので、宿題が少ないと聞いたSEGに興味を持ちました。初めて受講した数学Extremeの授業で“実験し発見する数学”の面白さに衝撃を受け、「SEGで授業を受け続けたい」と強く思い、そのまま入会しました。

SEGでは、どんなことでも基本から丁寧に教えてくださいます。原理や定理の証明を重視しているためとても理解しやすく、表面的でない本質的な理解を深めることができました。特に数学では、チャレンジ問題を解くのが楽しみでした。解くとご褒美をくださる先生もいらっしゃるため、それも取り組むモチベーションになりました。

SEGでは数学・英語多読・物理・化学の4科目すべて受講しましたが、どの科目でも学ぶことの楽しさが伝わる面白い授業をしていただけます。楽しみながら学びたい方にお勧めです。



こまつりな
小松 莉奈 さん
東京大学
理科I類進学
(桜蔭卒)

気軽に質問できる環境が難問に挑戦する意欲につながった

母に勧められて中1の春期講習から英語多読の授業を受講し、SEGには最終的に4科目すべてお世話になりました。

SEGはほかの塾と比べて宿題が少ないため、負担に感じることなく楽しく勉強することができました。どの科目も先生に質問しやすいアットホームな雰囲気があり、特に数学ではそれがチャレンジ問題をはじめとする難問に挑戦しようというモチベーションにつながりました。

英語多読では、中3頃から好みのジャンルで読み応えのある洋書を貸していただくことが増え、勉強というよりむしろ趣味として洋書を読む習慣が付き始めました。そこから英語の成績が伸びていき、大学受験においては「武器」と言えるまで成長しました。

物理はSEGで初めて習ったのですが、どの先生の授業もとても分かりやすく、高2からでも深い理解を得ることができました。大学で勉強するような物理や数学をSEGで学べたことは大きな収穫です。

家庭学習

授業では、白紙の状態から新出事項を解説するので、予習の必要はありません。ただし、チャレンジ問題などを事前に考えてきていただく場合もあります。復習は必須です。

⑤宿題

毎週、得意な方で20分、苦手な方でも1時間程度で解ける宿題を課します。この宿題を解くことが復習となります。部活動や学校で忙しい方でも十分にこなせるよう、適度な量となっています。これができていれば、中学生の間は、そのほかに問題集などをこなす必要はありません(宿題が解けない場合には、しっかりとノートを見返して復習してください)。宿題は毎回提出していただき、添削して返却します。

⑥発展課題

余裕のある方や意欲的な方のために、毎回、発展課題(チャレンジ問題)を3題前後用意しています。SEGで力をつけ、東大や難関医学部に合格した生徒のほとんどが、中学時代にチャレンジ問題に取り組んでいます。

クラス分け試験

学期ごとに、理解度確認を兼ねたクラス分け試験があります。

中1数学ABコース

クラスレベル ▶ **A** 基礎 **B** 上級 **新** 宿 **横** 浜
開講曜日は、29ページをご覧ください。

文部科学省の学習指導要領の中学1・2年生の内容+αを週1回3時間、年間50回の授業で講義・演習します。夏期講習期間中は、1日3時間×5日間の集中授業となります。基礎から標準問題まで、類題演習も豊富に行うAクラスと、基礎から発展問題まで、より幅広い話題について講義・演習するBクラスがあります(1クラス20名程度)。

年間進捗表

	春期講習	4~6月	夏期講習(前期)	夏期講習(後期)	9~11月	冬期講習	1~2月
	3時間×5日	3時間×12週	3時間×5日×2		3時間×12週	3時間×4日	3時間×7週
AB	文字式とその応用	正負の数、文字式 1次方程式・連立方程式 座標平面・1次関数	幾何の公理・図形の計量 図形問題の証明 合同・平行四辺形		平行線による比の 移動・相似 確率	三角形の五心	整数 座標幾何

9月から入会される方のための夏期講習受講ガイド(SEG新宿本校)

9月からの入会を希望される方は、以下を目安に夏期講習を受講してください。

①1次方程式、連立方程式、1次関数が既習の方

文部科学省の中2数学までの代数分野(1次方程式、連立方程式、1次関数)が学習済みの方は、下記のABコース指定講習を受講してください。

前期指定講習 **平面幾何入門A/B** + 後期指定講習 **合同とその応用A/B** ★

クラスレベル **A** 基礎……数学にやや苦手意識のある方向け
B 上級……数学が得意な方、自信がある方向け
※いずれか1レベルをお選びください。

②1次方程式、連立方程式、1次関数が未習の方

文部科学省の中2数学までの代数分野(1次方程式、連立方程式、1次関数)が学習済みでない方は、下記を受講してください。

中1代数ダイジェスト + **平面幾何入門A/B** + **合同とその応用A/B** ★

★夏期後期指定講習「合同とその応用」は「平面幾何入門」の内容が前提になります。必ず「平面幾何入門」を受講してから、「合同とその応用」を受講してください。

どのクラスが適切? 「判定問題」を活用しよう!

受講クラスを迷われる方のために、「判定問題」を用意しています。以下、または右の二次元コードよりご覧ください。SEGホームページ(https://www.seg.co.jp/) → [夏期講習から始めよう!]



受講生の声 中1数学

- 根本から教えてくれるため初めて習った分野でもすんなりと理解でき、また忘れにくくなりました。とても深い5日間でした。
「中1代数ダイジェスト」受講 (豊島岡女子)
- 数学に対して少し苦手意識を持っていたが、この講座では純粋に数学を楽しむことができ、とても良かった。
「中1代数ダイジェスト」受講 (早稲田実業)
- ただ単に定理を習って問題を解くのではなく、その定理自体を証明するところから始まるので、面白かったです。
「平面幾何入門B」受講 (桜蔭)
- 採点されて戻ってきた1日目の宿題は間違いがとて多かったが、授業を受けるにつれて宿題のミスが減っていくのが分かり、身につけている実感が湧いて良かったと思いました。
「合同とその応用A」受講 (私) 芝

夏期講習は、4月からの継続生や、9月からの新規入会を検討されている方を対象に開講されていますが、単独での受講も承っています。

夏期 中1代数ダイジェスト

中1数学 新規生専用講習
基礎~上級 180分×5日間 **新** 宿 **横** 浜

●中1数学ABコース新規入会希望者で、代数に未習分野がある方のための講座です。

平面幾何入門A/B **合同とその応用A/B** とセットで受講してください。

SEGで4~6月に講義した代数分野(1次方程式、連立方程式、1次関数)が未習の方で、9月からの通常授業への入会を希望される方を対象に、ダイジェスト版を講義・演習します。この講座に加えて **平面幾何入門A/B** と **合同とその応用A/B** を必ず受講してください。

前提知識 正負の数、文字式

※横浜エデュカは、オンラインで開講します。

夏期 平面幾何入門A/B

中1数学A/B 前期指定講習
A 基礎 **B** 上級 180分×5日間 **新** 宿 **横** 浜

●中1数学ABコース新規入会希望者・4~6月在籍者のための講座です。この講座受講後に **合同とその応用A/B** を受講してください。

図形の感覚を確認しながら、図形の証明とはどんなことなのかを、実例を通じて理解し身につけてもらうための講座です。公理から基本的な定理を証明していく中で、図形的な感覚を身につけつつ、論理的に証明する楽しみを味わってもらいます。論理的に証明することは、幾何だけではなく、数学すべてにおいて大切な基礎となります。Aクラスでは基礎的な問題を中心に、同じタイプの問題を反復して考えることで着実な理解と定着を目指します。Bクラスでは基礎的な問題から始めて、発展的な問題まで考えていきます。

夏期 合同とその応用A/B

中1数学A/B 後期指定講習
A 基礎 **B** 上級 180分×5日間 **新** 宿 **横** 浜

●中1数学ABコース新規入会希望者・4~6月在籍者のための講座です。この講座受講前に **平面幾何入門A/B** を受講してください。

2つの図形がぴったりと重なるとき「この2つの図形は合同である」と言い、この合同の利用の仕方を身につけることが、図形の証明や計量についての問題を解決する力の土台になります。合同を利用するさまざまな問題に挑むことで、考える力、問題を解決する力を伸ばしていきましょう。合同な図形を発見することで、問題が鮮やかに解決される楽しみを味わってください。Aクラスでは基礎的な問題を中心に、同じタイプの問題を反復して考えることで着実な理解と定着を目指します。Bクラスでは基礎的な問題から始めて、発展的な問題まで考えていきます。

前提知識 **平面幾何入門A/B** の内容

夏期 円錐と球の体積

中1数学 特別講習
180分×1日間 **新** 宿 **横** 浜

円錐や球の体積の公式を知っている方は多いでしょう。でも、その理由を知らない方も多いのではないのでしょうか? 中1数学の知識があれば、その証明は十分に理解可能です。授業の前半では、連続する自然数の和、平方数の和の計算公式を導きます。後半では、平方数の和の公式と、不等式の考え方、極限の考え方を使って、円錐の体積が「底面積×高さ÷3」となることや、球の体積が「4π×(半径)³÷3」となることを証明します。文字式の初歩以外の予備知識は不要ですが、数学が得意で意欲溢れる方でないと、すべてを理解することは難しい講座です。

※この講座はSEGオンラインでの録画映像の公開は行いません。

夏期講習の各講座の開講日程・担当講師・受講料については、別紙の「講座日程表」をご覧ください。

やむを得ず欠席された場合のフォローとして、受講生は事前に収録した代表クラス(同一レベルで1クラス)の授業映像を、SEGオンラインで視聴することができます。

●中1数学Extreme αの案内は23~24ページをご覧ください。

中2数学BCコース

クラスレベル ▶ B 基礎 C 上級
開講曜日は、29ページをご覧ください。

新宿 横浜

文部科学省学習指導要領の中3数学+αを学習します。6月までに平方根、2次方程式の学習は修了しており、夏期講習(7~8月)では、円と2次関数を学習していきます。基礎から標準問題まで、類題演習も豊富に行うBクラスと、基礎から発展問題まで、より幅広い話題について講義・演習するCクラスがあります(1クラス22名程度)。

年間進捗表

	春期講習	4~6月	夏期講習(前期)	夏期講習(後期)	9~11月	冬期講習	1~2月
	3時間×5日	3時間×12週	3時間×5日	3時間×5日	3時間×12週	3時間×4日	3時間×7週
BC	平方根	展開・因数分解 平方完成と2次方程式	円周角	2次関数	2次関数 立体図形	共円条件	場合の数

※横浜エデュカは、単独レベルです。

9月から入会される方のための夏期講習受講ガイド(SEG新宿本校)

SEG中2数学の夏期講習は、文部科学省の中3数学の平方根、2次方程式、相似が学習済みの方が対象です。平方根、2次方程式、相似が既習で9月から入会される方は、夏期講習は下記の2講座を受講してください。

前期指定講習 円周角の定理とその周辺B/C + 後期指定講習 2次関数と放物線B/C

クラス
レベル

B 基礎……数学にやや苦手意識のある方向け
C 上級……数学が得意な方、自信がある方向け
※いずれか1レベルをお選びください。

どのクラスが適切? 「判定問題」を活用しよう!

受講クラスを迷われる方のために、「判定問題」を用意しています。以下、または右の二次元コードよりご覧ください。SEGホームページ(https://www.seg.co.jp/) → [夏期講習から始めよう!]



主任講師からひとこと

基礎を大事に、自力解決する力を

SEGの授業では、新しく出てくる基礎的な事柄について、「それはどういう意味なのか」「それはどんなことに役立つのか」といったことを一から一緒に考えていきます。そして、その後の問題演習を通して、新しい基礎知識のさまざまな活用の仕方を体得してもらいます。基礎を正しく深く理解することは、難問や未知の問題に対処する力につながっていくでしょう。

「答え合わせがいい」ではなく、理解し、納得して自分で問題を解決できるようになりたい方は、ぜひ授業を受けに来てください。



中2数学主任講師 小林 純
博士(理学)
早稲田大学大学院理工学研究科
後期博士課程修了
同大学理工学部物理学科卒
福島県立会津高校卒

夏期講習は、4月からの継続生や、9月からの新規入会を検討されている方を対象に開講されていますが、単独での受講も承っています。

夏期 円周角の定理とその周辺B/C

中2数学B/C/X 前期指定講習
B 基礎 C 上級 180分×5日間

新宿 横浜

●中2数学BCコース新規入会希望者・中2数学BCコースおよび中2数学Xコース4~6月在籍者のための講座です。
2次関数と放物線B/C とセットで受講してください。

円は、定点(中心)からの距離が一定である点の全体であるという定義から分かるように、対称性にあふれた図形です。その対称性のおかげで、円はさまざまな美しい性質と応用を持ちます。この講座では、円の性質で最も基本的で応用が広い「円周角の定理」とそれから導かれる円の諸性質を中心に、円の世界を探究していきます。中学数学幾何分野の集大成として、円の世界を楽しんでほしいと思います。

前提知識 合同・相似、ピタゴラスの定理および平方根、2次方程式

※横浜エデュカは、単独レベルです。

夏期 2次関数と放物線B/C

中2数学B/C/X 後期指定講習
B 基礎 C 上級 180分×5日間

新宿 横浜

●中2数学BCコース新規入会希望者・中2数学BCコースおよび中2数学Xコース4~6月在籍者のための講座です。
円周角の定理とその周辺B/C とセットで受講してください。

中高での数学の大きなテーマは、「関数とグラフの対応」「図形と式の対応」です。関数や方程式の性質は、関数のグラフや式と対応する図形を通して調べることができ、逆に、座標平面上のグラフや図形は、それらを表す式を利用してその性質を調べることができます。この講座では、文部科学省中3数学の範囲の2次関数 $y=ax^2$ を題材に「関数とグラフの対応」「図形と式の対応」について学んでいきます。9月以降の授業で、この続きとして文部科学省高1数学の範囲の2次関数 $y=ax^2+bx+c$ について学んでいきます。

前提知識 平方根、展開・因数分解、2次方程式

※横浜エデュカは、単独レベルです。

このほかに、JMO(日本数学オリンピック)に挑戦!(25ページ)があります。

夏期講習の各講座の開講日程・担当講師・受講料については、別紙の「講座日程表」をご覧ください。

やむを得ず欠席された場合のフォローとして、受講生は事前に収録した代表クラス(同一レベルで1クラス)の授業映像を、SEGオンラインで視聴することができます。

受講生の声 中2数学

- 一つの問題を解くにもいろいろな解法があり、さまざまな方法で解けたのが面白かった。
[円周角の定理とその周辺C] 受講(女子学院)
- 根本的で分かりやすい説明により、内容について深く理解することができた。
[2次関数と放物線C] 受講(麻布)
- 解法を自力で思いついた時は、スカッとして気持ちが良かった。分からなかった問題でも、解説が分かりやすいので「なるほど」と納得することができた。
[円周角の定理とその周辺C] 受講(白百合)
- どちらかというと苦手な分野だったが、説明が分かりやすく面白かったのが好きになれたし、勉強する意欲も湧いた。
[2次関数と放物線B] 受講(筑附)
- 理由などを省略せず、きちんと証明を書ってくれたので、分からないところがほぼなかった。図も分かりやすく、理解が進んだ。「円周角の定理とその周辺B」受講(巣鴨)
- 未習分野だったので不安が大きかったが、説明が丁寧でとても分かりやすかったので、安心して受講できた。チャレンジ問題が解けるようになって嬉しかった。
[2次関数と放物線B] 受講(日本女子附)

中3数学CDコース

クラスレベル ▶ **C** 基礎 **D** 上級 **新** 横 **宿** 横 **浜**
開講曜日は、29ページをご覧ください。

6月までに確率、2次関数、三角比の学習は修了しており、夏期講習(7~8月)では「図形と式」と「整数」を学習していきます。基礎から標準問題まで、類題演習も豊富に行うCクラスと、基礎から発展問題まで、より幅広い話題について講義・演習するDクラスがあります(1クラス25名程度)。

年間進捗表

	春期講習	4~6月	夏期講習(前期)	夏期講習(後期)	9~11月	冬期講習	1~2月
	3時間×5日	3時間×12週	3時間×5日	3時間×5日	3時間×12週	3時間×4日	3時間×7週
CD	確率と期待値	三角比 2次関数(発展編)	座標平面での 直線・円	整数	多項式と方程式 いろいろな関数とグラフ	最大最小と不等式	数列と帰納法
		CD 夏期入会	座標平面での 直線・円 2次関数(発展編)	三角比			

9月から入会される方のための夏期講習受講ガイド(SEG新宿本校)

SEG中3数学の夏期講習は、 $y=ax^2+bx+c$ のグラフ、2次不等式が学習済みの方が対象です。9月から入会される方は、夏期講習は下記の2講座を受講してください。

前期指定講習 **中3数学CD入会講座** + 後期指定講習 **三角比** ★

★三角比が学習済みの方は、**整数C/D**を受講してください。

- クラスレベル
- C**基礎……数学にやや苦手意識のある方向け
 - D**上級……数学が得意な方、自信がある方向け
- ※いずれか1レベルをお選びください。
※ **中3数学CD入会講座** **三角比** はそれぞれ1レベルのみの開講です。

どのクラスが適切? 「判定問題」を活用しよう!

受講コースを迷われる方のために、「判定問題」を用意しています。以下、または右の二次元コードよりご覧ください。
SEGホームページ (<https://www.seg.co.jp/>) → [夏期講習から始めよう!]



夏期講習講座案内

夏期講習は、4月からの継続生や、9月からの新規入会を検討されている方を対象に開講されていますが、単独での受講も承っています。

夏期 中3数学CD入会講座

入会試験付 中3数学C/D 新規生専用講習 180分×5日間 **新** 横 **宿** 横 **浜**

●中3数学CDコース新規入会希望者のための講座です。この講座とあわせて**三角比**を受講してください(三角比が学習済みの方は、**整数C/D**を受講してください)。

$y=ax^2+bx+c$ のグラフ、2次不等式については学習済みという方を対象に、9月から中3数学CDコースに参加するのに必要な項目(パラメータを含む2次関数および図形と式の主要部分)を学習します。

▶新規入会希望の方へ

講座最終日の授業内で行われる〈中3数学CDコース入会試験〉を受験してください。試験の詳細については、授業内で配布される「最終日試験のご案内」をご覧ください。

夏期 図形と式C/D

中3数学C/D/X 前期指定講習 **新** 横 **宿** 横 **浜**
C基礎 **D**上級 180分×5日間

●中3数学CDコースおよび中3数学Xコース4~6月在籍者のための講座です。CDコースの方は**整数C/D**、Xコースの方は**三角比**とセットで受講してください。

図形を式で表し、逆に、式を見たらその表す図形を考える、というのは高校数学のメインテーマです。円や直線の式を x, y の式で表すということから始め、図形の問題を数式を利用して解いたり、数式の問題を図形を利用して解くことを体得してもらいます。Dクラスでは、円外の1点から引いた2接線の接点を通る直線(極線)の式を求める、といった高度な話題も扱います。

夏期 整数C/D

中3数学C/D 後期指定講習 **新** 横 **宿** 横 **浜**
C基礎 **D**上級 180分×5日間

●中3数学CDコース新規入会希望者・4~6月在籍者のための講座です。

「整数論は数学の女王である」というのは有名な数学者ガウスの言葉ですが、整数は、昔から人類を魅了してきました。この講座では約数・倍数・素数といった基本的な話題から始め、ユークリッドの互除法、合同式などを扱います。これらの道具を用いて、巨大な整数を割った余りを求める(C/D)・論証問題を解く(C/D)・意欲のある生徒には東大・京大の入試問題を解くことにも挑戦してもらいます(Dのみ)。

夏期 三角比

中3数学X 後期指定講習 **新** 横 **宿** 横 **浜**
180分×5日間

●中3数学CDコース新規入会希望者、中3数学Xコース4~6月在籍者のための講座です。

$\cos \theta, \sin \theta, \tan \theta$ といった三角比の定義から始め、その性質や図形問題への応用を講義・演習します。三角比を学べば、「図形の情報を数式に翻訳し、計算して調べる」という手法で多くの図形問題を攻略することが可能です。この講座では、やや難しい図形問題にもチャレンジします。

夏期 中3生のための数I数A応用演習I 三角比・場合の数編

中3数学 特別講習 **新** 横 **宿** 横 **浜**
180分×4日間

「応用問題が解けるようになりたい」という方のための講座です。三角比(数I)、場合の数(数A)について標準~大学入試レベルのさまざまな問題を扱い、応用問題を解くための粘り強い思考力をつけることを目標とします。各単元で、はじめは標準問題(1~2手詰め)、後で応用問題(2~3手詰め)を扱い、応用問題を解くための「頭の使い方」をトレーニングします。

前提知識 三角比・場合の数の基本事項

※冬期講習で続編の講座(2次関数[数I]・確率[数A]編)を開講予定です。

夏期 オンラインのみ 確率と期待値

中3数学 特別講習 **新** 横 **宿** 横 **浜**
180分相当×5日間

この講座は、事前に収録した授業の映像配信です。オンライン授業については30ページ以降をご覧ください。サイコロの目は振ってみないと何が出るかは分かりません。だからといって、数学で扱う対象とはなりえないかといえばそんなことはないのです。この講座では、起こりやすさの程度を仮定したり、あるいは何が同様に確からしいかを仮定して、事象が起こる確率の計算法を学びます。

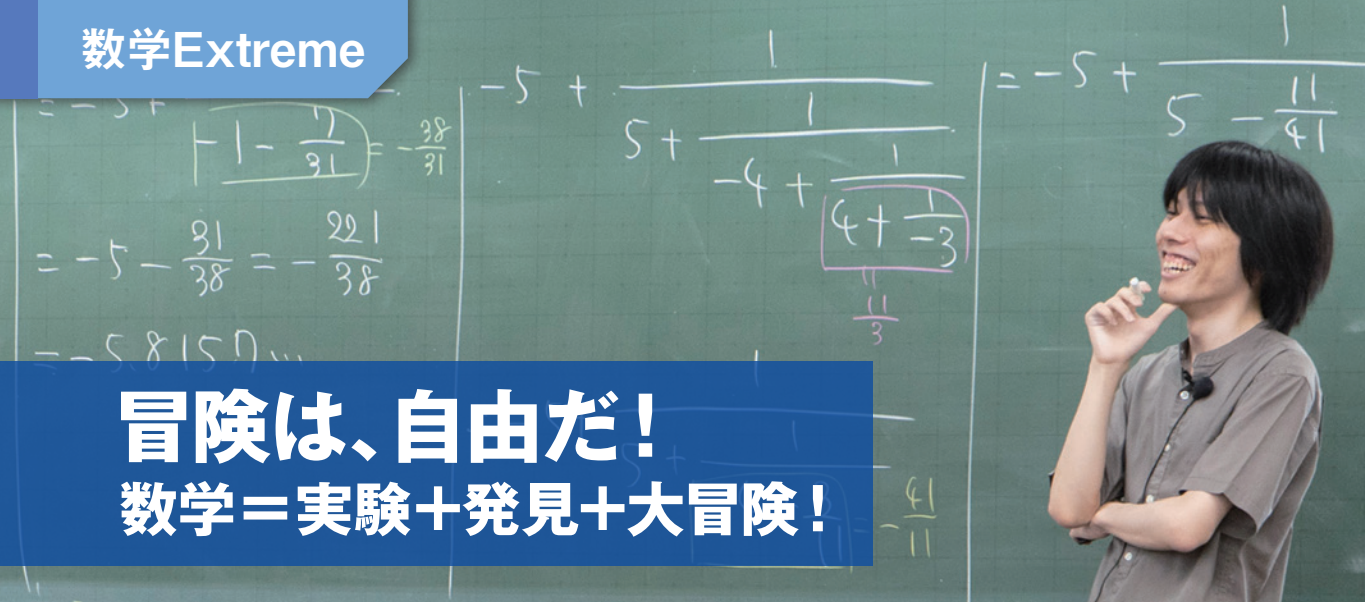
*質問はメールで受け付けます(返信は、1週間程度かかる場合があります)。

注意: 春期講習「中3数学C/D 確率と期待値」と内容が重複します。

このほかに、**JMO(日本数学オリンピック)に挑戦!** **連分数入門**(25ページ)があります。

夏期講習の各講座の開講日程・担当講師・受講料・配信日程については、別紙の「講座日程表」をご覧ください。

オンラインのみ 以外の講座は対面授業が原則ですが、都合により対面授業に参加できない場合はZoom中継配信による受講も可能です。受講生はこのうち代表クラス(同一レベルでークラス)の映像(「中3数学CD入会講座」「三角比」は事前に収録した授業映像)を、後日SEGオンラインで視聴することができます。



冒険は、自由だ！ 数学＝実験＋発見＋大冒険！

数学Extremeコースは、「実験・発見・大冒険！」をスローガンに、数学をあくまで単なる素材ととらえ、中学生の時にしておくべき思考力・発想力を磨き上げることを目指した、独自のカリキュラムのコースです。ただ並んでいる問題を解いていったり、知識を詰め込んでいくだけではなく、一つひとつの問題で味わったことをもとに、新たな解法を探究したり、一歩先の問題を自ら作り出したり、ということに重きを置いて授業が進んでいきます（みんなが興味を示さない問題は、とばしてしまうこともあります！）。数学の問題の上を自由に冒険していくのです。時に、解決するかどうか、生徒のみならず講師も分からないような問題に取り組んだりすることも！先生と生徒の真剣勝負の場、それが「数学Extreme」の教室です。

※SEG新宿本校のみでの開講です。

まずは、手を動かすこと！

取り組む問題を自分のものにするには、何より、その問題と密に接することが肝要です。数学Extremeの授業では、まずは紙の上で生徒のみなさんに「実験してもらおう」ことをとても大切にします。例えば、「 2^{100} の10の位は？」という問題に出くわしたのなら、何はともあれ「2, 4, 8, 16, 32, 64, 128, ……」と、2の累乗数を実際に列挙して貰ったりします。答を出すことよりも、答を出すすっかかりを見つけてもらうことを大切にすることです。もちろん、講師が生徒に考え方を伝えてしまうのが「解けるようになる」にはもっとも早いわけですが、通常の「数学の授業」ではできない遠回りをするのは、何か規則を見つける、見つける喜びを得られることにつながります（時に、とんでもなく脱線する＝思いもよらない話へと進んでしまうこともあります）。

基本は月1回！数学クラブの感覚で！

数学Extremeコースは、基本的に月1回（原則日曜日）のペースで開講されます。開講回数が少ない分、1回の授業は5時間半～6時間（休憩含む）と、やや長めになっています。Extremeの教室では、仲間とともに、自ら解決する喜び、他者の考え方を共有する喜びを味わい、

普段の生活の中では、自分一人でじっくりと問題を考えることで、数学力に加えて、応用力・発想力・表現力を伸ばしていくことができます。月に1回の開講ですから、みんながライバル、というより、みんなが友達、といった雰囲気になります。まさに、数学クラブのイメージです。

可能性は無限大！

数学Extremeコースは、数学のエリートのみを集めたクラスではありません。考え方を共有したり、数学そのものを楽しむことに、点数のうえでの「頭の良さ」は必ずしも必要がないからです。ですが、自ら興味を持って問題に取り組む意欲のある生徒にとっては、これ以上ないチャンスであるとも言えます。毎回、教室の中で取り組める問題は少数ですが、自習用（というより、自ら取り組むための）問題や、授業で登場する、その場で出てくる「謎」は、非常に刺激的なものばかりです。そして、そういった問題一つひとつを共有し、語り合える仲間がいる場所がExtremeの教室なのです。実際に、数学オリンピックや広中杯（全国中学生数学大会）で、過去そして今もなお、数多くの入賞者が現れるのも、彼らが彼らなりにExtremeの場を活かしてくれていたということでしょう。

数学Extremeα（中1生対象）

開講日程は、専用の案内冊子をご覧ください。

新宿 横浜

みなさんの思考力・発想力を、数学を通して引き出すこと、育てることを目的としたコースのため、学校の進度やSEG数学本科のカリキュラムとは完全に異なります。

年間カリキュラム

春期講習	帰納的な考え方	夏期講習	角度の問題に挑む	1月	ゲームの必勝法
4月	余りの世界	9月	連分数の不思議	2月	組合せと数えあげ
5月	べき乗数の秘密	10月	数の表わし方のさまざま		
6月	フィボナッチの数列	11月	数学ゲーム		

※冬期には開講しません。

・[9月～2月授業時間] 10:00～15:30（休憩含む）

・夏期講習・月1回授業とも、無選抜制です。

・[2026年度への接続] 数学Extremeβクラスへ接続します。

夏期講習講座案内

夏期 中1数学Extremeα 平面図形の構造と探求

数学Extremeα 指定講習
180分×4日間

新宿 横浜

数学Extremeコースですでに学んでいる方、これから数学Extremeコースでがんばってみようという方、数学Extremeコースに興味のある方に向けた講座です。さまざまな初等幾何の問題の中でも、「角度を求める問題」「回したり拡大したりが効果的な問題」に特にスポットを当てて、

- ・どのようにして作られた問題なのか？
- ・考え方を応用すると、どのような問題が作れるようになるのか？
- ・さまざまな問題に共通する「決め手」は何か？

を考えてもらいます。

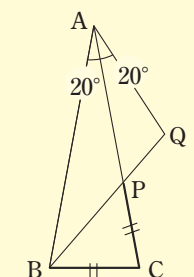
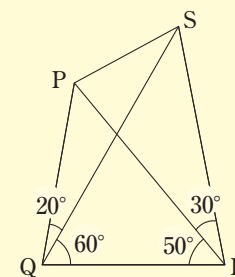
ただ問題を解くだけでなく、その後ろにあるものを考えることで、さまざまな図形問題に通用する力をつけるのみならず、自分で問題を作る力もつけてもらいます。最終的には下の2つの問題が「同じように」見えてくるでしょう。

一風変わった、Extremeならではの「図形の探求」を一緒に味わってみませんか？

テキストで扱う問題の例

凸四角形PQRSについて、次のことが分かっている。
 $\angle PQS=20^\circ$, $\angle RQS=60^\circ$,
 $\angle SRP=30^\circ$, $\angle QRP=50^\circ$
 このとき、 $\angle PSQ$ の大きさを求めよ。

頂角Aの大きさが 20° の二等辺三角形ABCがある。
 辺AC上に点Pを $BC=PC$ となるようにとり、半直線BP上に点Qを、 $\angle CAQ=20^\circ$ となるようにとる。このとき、 $\angle BQC$ の大きさを求めよ。



※中1数学Extremeαの夏期講習は、1講座です（前期・後期に分かれていません）。

※この講座はZoom中継配信、録画映像の公開は行いません。

夏期講習の各講座の開講日程・担当講師・受講料については、別紙の「講座日程表」をご覧ください。

※中2・3数学Extremeβは、夏期講習の開講はありません。9月以降の授業については、専用の案内冊子・SEGホームページをご覧ください。

夏期 JMO (日本数学オリンピック) に挑戦!

中2~高2 数学 特別講習
180分×4日間

新宿 横浜

数学オリンピック、と聞くと、『興味はあるのだけれど雲の上の人の話、一問も解けそうにないや』、そんな感想をお持ちの方も多いのではないでしょうか? そんなみなさんの「こわい」イメージを、数学オリンピックならではの考え方、アイデアのひらめき方を過去問を通して学ぶことで、「楽しい」ものに変えてしまいましょう! というのが、この講座です。分野毎に一人から解説する形式ですので、数学オリンピック初心者のみならずでも大丈夫です。JJMO (日本ジュニア数学オリンピック) を目指す方も大歓迎です。

前提知識 原則として中学修了程度

注意: 昨年度夏期講習の同名講座の問題と重複します。

※都合により対面授業に参加できない場合はZoom中継配信による受講も可能です。

※この講座はSEGオンラインでの録画映像の公開は行いません。

夏期 連分数入門

中3~社会人 数学 特別ゼミナール
180分×2日間

新宿 横浜

$1 + \frac{1}{2 + \frac{1}{3}}$ のような形の分数を「連分数」と言います。この講座では、連分数の具体例や基本性質から始めて、無理数の連分数による近似の誤差の評価や、 $113x + 355y = 1$ や $x^2 - 6y^2 = 1$ の自然数解を具体的に求めたりほかにないか調べたりします。単純なようで奥の深い連分数の世界を一緒に味わってみませんか? (木村 浩二)

前提知識 中学数学全般

※都合により対面授業に参加できない場合はZoom中継配信による受講も可能です。受講生はこの映像を、後日SEGオンラインで視聴することができます。

夏期 英検[®]対策講座 2級 [資格制]

中3~高3 英語 特別講習
180分×5日間

新宿 横浜

英検[®] (従来型) の一次試験突破、およびS-CBTでの3技能 (リーディング、ライティング、リスニング) の高得点獲得を支援する講座です。英検[®] の問題の特徴・傾向ならびに解き方のポイントを丁寧に解説し、実戦的な問題演習をする機会を提供します。ライティングについては個別のアドバイスも行い、さらに、**2024年度から加わった新出題形式のライティングタスク (要約問題) にも対応します。** あわせて、英語力全般を向上させるための日常の学習法や心構えも伝授しますので、この講座で学ぶことを実践して合格への近道を手に入れてほしいと思います。教材は、オリジナルテキストおよび市販教材 (『英検[®] 2級総合対策教本 改訂版』(旺文社)) を使用します。

※市販教材を事前に購入・予習する必要はありません。

※今年度春期講習までの同名講座と一部内容が重複します。

【受講資格】

スコア確認のため、講座初日にスコアレポートのコピーを持参してください。

中3~高3生で、英検[®] CSEスコア (4技能スコア) 1800以上を取得している方が対象です。

【ご注意ください】

本講座は短期集中の実戦対策講座であり、普通の学習で英検[®] 該当級を受けるための英語基礎力が身につけている方が対象ですので、資格制としています。英検[®] 合格のための英語力を基礎から養成する講座ではありません。英検[®] 2級は高校卒業程度の試験です。この級に中高生が合格するためには、しっかりとした英語の基礎力に加えて、自ら進んで学習する積極性が必要です。意欲ある生徒の受講を期待します。

※この講座はZoom中継配信、録画映像の公開は行いません。

このコンテンツは、公益財団法人 日本英語検定協会の承認や推奨、その他の検討を受けたものではありません。

夏期講習の各講座の開講日程・担当講師・受講料については、別紙の「講座日程表」をご覧ください。

受講生の声 英検[®]対策講座

- どの解説も詳しく分かりやすかったですし、分野別に解き方や勉強方法を説明して下さったのもとても良かったです。オリジナルテキストはずっと使えるものだと思うので、今後も大切に活用していきたいです。
[英検[®]対策講座 2級] 受講 (桜蔭)
- オリジナルプリントが役立った。重要度で分けているのが特に良い。
[英検[®]対策講座 2級] 受講 (渋谷教育渋谷)
- Readingの説明が良かった。今後の勉強法が分かったのも助けになった。
[英検[®]対策講座 2級] 受講 (学習院女子)

英検[®]は、公益財団法人 日本英語検定協会の登録商標です。

2025 合格者の声



しょうじ ゆうき
庄司 悠希 さん

東京大学
文科I類進学
(早稲田卒)

楽しみながら学ぶうちに結果は自然とついてくる

SEGの英語多読クラスは多読パート・外国人パートともに和気あいあいとした雰囲気、楽しく学ぶことができました。多読パートでは、最初の方に読む絵本は簡単でつまらないと思うこともありましたが、真面目にシャドーイングなど続けていたら、アガサ・クリスティなどの有名作品を原書で読むことができるまでに読解力が鍛えられました。外国人パートではクラスメイト同士で話す機会が多く、他校の生徒とも仲良くなることができました。

数学では、大量の課題を機械的にこなして詰め込むという方法は取らず、一つひとつの問題について深く生徒に考えさせるという授業が楽しかったです。受験を見据えた高2・高3になると、ただ考えるのではなく効率的に解く方法も学べました。特に高3の9月から始まるテストゼミで発想の仕方や目のつけどころを教えていただいたことで、数学力を大きく伸ばすことができました。

SEGでは、とにかく授業を楽しんでください。楽しみながら学んでいるうちに、結果は自然とついてくるはずです。

このページは、SEG新宿本校の手続きについてのご案内です。
横浜エデュカの手続きについては、横浜エデュカのホームページなどでご確認ください。
オンライン授業の手続きについては、34ページをご覧ください。

Step. 1 入会試験を受験

9月からの通常授業は夏期講習の内容が既習であることを前提にスタートしますので、入会をご希望の方は、夏期講習の「指定講習」(もしくは「新規生専用講習」)を受講してください。対面形式の通常授業はすべて選抜制ですので、入会試験のお申し込みと受験が必要ですが、夏期講習に入会試験が付属している以下の講座については、試験のお申し込みは不要です。

中1	英語多読 AB入会講座、A/B/C (前期)	
中2	英語多読 BC入会講座、B/C/D (前期)	
中3	英語多読 CD入会講座、C/D/E (前期) 多読多聴 入門、R (前期)	数学 CD入会講座

※夏期講習をやむを得ない事情で受講できない方や上記以外の講座を受講した方で通常授業を受講希望の方は、入会試験を受験して、その結果、合格したクラスで9月から入会してください。
※数学Extremeβの試験については、専用の案内冊子もしくは試験要項をご覧ください。

入会試験申込方法

《試験日時・試験範囲・結果発表日》

5月下旬に公開される「試験要項」をご覧ください。以下でもご覧いただけます。
SEGホームページ (<https://www.seg.co.jp/>) → [入会案内] → [入会試験]

《申込》

各試験日の2日前までにお申し込みください。

●必要なもの

用紙：試験申込書・メイト会員登録票・希望曜日届 ※お申し込み時にお渡しいたします。
受験料：SEGが初めての方 …………… メイト会員登録料500円+受験料(1科目1回1,000円)
メイト会員の方 …………… 受験料(1科目1回1,000円)
過去に通常授業を受講していた方 …… 無料

試験結果の確認

SEG MyPage (<https://www.seg.co.jp/mypage/>) → [試験結果の確認] にてご確認ください。
その他詳細は、試験要項にてご確認ください。

Step. 2 入会手続

以下のものをご用意のうえ、窓口または郵送にてお手続きください。

- ・受講申込書 ・入会申込書 ・口座振替依頼書
- ・入会金 25,000円(数学Extremeのみ受講される場合は不要です) ・受講料

※申込書他について

- ・受講申込書
 - ・入会申込書
 - ・口座振替依頼書
- 入会試験のお申し込み時に窓口にて、または講習内試験の発表日までに配送にてお渡しします。
*振替口座のご登録は、キャッシュカードでも可能です。

※入会金および受講料について

- ・初回のみ、現金または振込にてご精算をお願いいたします。次回以降の受講料は、口座振替とさせていただきます。クレジットカードはご利用いただけません。
- ・年間の受講料は、別冊子「SEG入会手続・ガイドブック」、または以下をご参照ください。
SEGホームページ (<https://www.seg.co.jp/>) → [入会案内] → [2025年度受講料]

Step. 3 通常授業を受講

※開講曜日一覧は次ページをご覧ください。

授業を行う教室は、授業前日の21:00までに以下にて公開いたします。

- ・SEG MyPage (<https://www.seg.co.jp/mypage/>)
→ [カレンダー・欠席/振替予約] もしくは [教室割]
 - ・SEGホームページ (<https://www.seg.co.jp/>) → [会員の方] → [教室割]
- 授業初日にはH教室前で「教室割表」を配布いたします。



SEG MyPage

おことわり

受講にあたっては、次の点をあらかじめご了承ください。

- ①SEGでは「問題の解答の解説」よりも「解くプロセス」「解法の背景と理論」を重視しています。
- ②生徒の理解に応じて、解説する問題数を調節しますので、テキストの全問題を解説しないことがあります。
- ③受講態度に問題が見られる場合や他の生徒の学習を妨げる言動がある場合、その他授業の妨げとなる場合には、退席を命じたり受講をお断りする場合があります。
- ④やむを得ない事情により、講師変更・合併授業もしくは授業形式の変更を行う場合があります。

通常授業9~11月 受講料

学年	講座名	Ⅲ期	Ⅳ期
		9/1 (月) ~ 10/11 (土)	10/13 (月祝) ~ 11/22 (土)
中1	英語多読	47,900円	47,900円
	数学	37,200円	37,200円
中2	英語多読	47,900円	47,900円
	数学	37,200円	37,200円
中3	英語多読C/D/E	43,200円	43,200円
	英語多読多聴R	43,200円	43,200円
	数学	36,900円	36,900円

※年間の受講料については別冊子「SEG入会手続・ガイドブック」、または以下をご参照ください。
SEGホームページ (<https://www.seg.co.jp/>) → [入会案内] → [2025年度受講料]

※数学Extremeα・数学Extremeβの受講料は専用の案内冊子・SEGホームページでご確認ください。
1回(1日)単位でお申し込みを承ります。

※メイト会員登録料・受験料・入会金・受講料には消費税が含まれます。

※受講料にはテキスト代が含まれます。

※このページの情報は、SEG新宿本校の情報です。
横浜エデュカについては、横浜エデュカのホームページなどでご確認ください。

横浜エデュカ TEL: 045-441-1551
<https://www.educa.co.jp/>

通常授業9～11月 開講曜日一覧

9/1(月)～11/22(土) 全12週

曜日		月	火	水	木	金	土昼	土夜
		17:15～20:15	17:15～20:15	17:15～20:15	17:15～20:15	17:15～20:15	14:00～17:00	17:40～20:40
中1	英語多読A/B/C	A/B	A/B/C	A/B/C	A/B/C	A/B/C	A/B/C	A/B/C
	数学A/B	A	A/B	A	A	A/B	A/B	A/B
中2	英語多読B/C/D	B/C/D	B/C/D	B/C/D	B/C/D	B/C/D	B/C/D	B/C/D
	数学B/C	B	B	B/C	B	B/C	B/C	B/C
中3	英語多読C/D/E	C/D	C/D/E	C/D/E	C/D/E	C/D/E	C/D/E	C/D/E
	英語多読多聴R	R					R	
	数学C/D	C/D	C	C	C/D	C	C/D	C/D

(1) 開講曜日・クラス編成・担当講師は、やむを得ない事情により変更となる場合があります。詳細は、5月下旬に以下に掲載される「通常授業曜日・時間・講師表」でご確認ください。

SEGホームページ (<https://www.seg.co.jp/>) → [会員の方] → [通常授業曜日・時間・講師表]

(2) 数学Extremeα・数学Extremeβの開講は月1回です。専用の案内冊子、または以下でご確認ください。

SEGホームページ (<https://www.seg.co.jp/>) → [授業案内] → [数学Extreme]

- 都合により対面授業に参加できない場合は中1・中2数学、英語多読の多読パートを除きZoom中継配信による受講も可能です。
- 受講生は授業の録画映像を、以下の通り視聴することができます。
- 中1・中2数学：事前に作成した専用映像が、SEGオンラインで視聴可能です。
- 中3数学：代表クラス（同一レベルで1クラス）のZoom中継映像が、SEGオンラインで視聴可能です。
- 英語多読：多読パートは授業の性質上、Zoom中継配信、SEGオンラインでの録画映像の公開は行いません。
外国人パートは代表クラス（同一レベルで1クラス）のZoom中継映像が、SEGオンラインで視聴可能です。

オンライン授業のご案内（新宿本校）

SEGでは、遠隔地にお住まいの方でも受講可能な、
オンライン授業を開講しています。

下記をご了承のうえ、オンライン授業の受講もご検討ください。

オンライン授業についてのおことわり

- ① オンライン授業および英語多読郵送指導は無選抜制で、入会金は不要です。
- ② 生徒の様子を見ながらの授業ではないため、対面授業と同等の指導をできるものではないことをご理解ください。
- ③ テキスト以外の教材はSEGオンラインからダウンロードしてください。印刷はお客様ご自身でお願いいたします。
- ④ 質問は、メール送信してください。担当講師が返信します（1週間程度かかる場合があります）。
- ⑤ 事前に収録した専用映像を公開します。
- ⑥ 映像の視聴に必要な機材・通信環境はお客様ご自身でご用意願います。スマートフォンでの視聴は推奨しません。パソコンまたは大型のタブレット端末をご利用ください。

オンライン授業の受講方法のご案内は、お申し込み時にお渡しします。

年度の途中から対面授業形式のコース（選抜制）へ変更を希望される方は、入会試験を別途お申し込みのうえ、受験してください。変更の際は入会金（25,000円）・受講料のお支払いとあわせて入会申込書をご提出ください。

個人の読書の様子を観察しながらの多読指導は対面授業でないと困難ですが、多読する意欲があり、自分の強い意志で多読を始めたい、続けたい方のために、オンラインコース、郵送コースを用意しています。可能であれば、次期はぜひSEG本校の対面授業を受講してください。

英語ORTコース (中1・中2生対象 映像授業 無選抜制)

インターネット経由で授業を行いますので、自宅にインターネット環境が必要です。あらかじめご準備のうえ受講してください。スマートフォンでの視聴は推奨しません。パソコンまたは大型のタブレット端末をご利用ください。なお、どのクラスも先着順 (無選抜制) でお申し込みを受け付けます。

中1英語ORTコース ~ORTを通じていろいろな表現を身につけよう~

クラスレベル ▶ 基礎~中級
無選抜制

中2英語ORTコース ~ORTを通じていろいろな表現を身につけよう~

ORTの映像解説授業を通じ、いろいろな英語表現を覚えていくコースです。ORTは、Oxford Reading Clubを通じてオンライン上で読むことができます。教材はSEGオンラインからダウンロードしてください。印刷はお客様ご自身でお願いいたします。

	ORTレベル	年間回数	進 度
中1	1~2	50回	中1英語多読A/Bクラスに準じる
中2	3~5	46回	中2英語多読B/Cクラスに準じる

夏期講習 (オンライン) 講座案内

前期と後期で授業内容は異なります。どちらも受講してください。

夏期 中1英語ORT 前期/後期 絵本で表現と文法を学ぶ

中1英語ORT 指定講習
基礎~中級 各40分相当×5日間

イギリスの小学校低学年で教科書としても使われているORT1+の本を、毎回3冊ずつ精読していきます。解説映像では、いろいろな英語表現と文法事項を解説します。進度は、中1英語多読A/Bクラスと同じです。ORTは、Oxford Reading Clubを通じてオンライン上で自分でも読むことができます。なお、質問 (メールで受け付けます) は、ORTの英文についての質問に限らせていただきます。

9月から対面授業を受講希望の方は、入会試験を別途お申し込みのうえ、受験してください。

夏期 中2英語ORT 前期/後期 絵本で表現と文法を学ぶ

中2英語ORT 指定講習
基礎~中級 各30分相当×4日間

イギリスの小学校低学年で教科書としても使われているORT4の本12冊を精読します。解説映像では、必要に応じ、文法事項を解説します。進度は、中2英語多読B/Cクラスとほぼ同じです。ORTは、Oxford Reading Clubを通じてオンライン上で自分でも読むことができます。また、毎回、英作文の課題があります。なお、質問 (メールで受け付けます) は、ORTの英文および英作文の課題についての質問に限らせていただきます。

9月から対面授業を受講希望の方は、入会試験を別途お申し込みのうえ、受験してください。

夏期講習の各講座の開講日程・担当講師・受講料・配信日程については、別紙の「講座日程表」をご覧ください。

英語多読郵送指導コース (中2~高2生対象 無選抜制)

英語多読郵送指導コース ~いろいろな本を楽しもう~

中2~高2 無選抜制

ある程度読める方を対象に、多読図書を郵送し、多読をしてもらいます。最初の本を読み終わったら、本と読書記録手帳を郵送していただくと、次の本を郵送で貸し出します。往復の郵送料は、受講生負担となります。英検®3級以上の英語力が必要で、英語初心者には向きません。質問はメールで受け付けます。

※貸出する本は1回7冊以内、かつレターパックプラスに入る厚みと重さの範囲内となります。
※往復の郵送料は、受講生負担となります。
※郵送方法などの詳細は、(<https://www.seg.co.jp/tadoku/newest/Yusou-kashidashi.html>)を参照してください。



郵送指導
詳細ページ

夏期・9~11月 (Ⅲ期・Ⅳ期) 英語多読郵送指導 郵送回数・期間

期間	郵送回数	申込期限*	最終貸出日	最終返却日 (当日消印有効)	質問受付期限
夏期前期	最大4回貸出	7/4(金)	7/25(金)	8/1(金)	9/5(金)
夏期後期	最大4回貸出	8/1(金)	8/22(金)	8/29(金)	10/3(金)
Ⅲ期	最大5回貸出	8/29(金)	10/4(土)	10/11(土)	11/11(火)
Ⅳ期	最大5回貸出	10/10(金)	11/15(土)	11/22(土)	12/23(火)

*申込期限前でも、満席となり次第締切とさせていただきます。

夏期講習の各講座の開講日程・担当講師・受講料については、別紙の「講座日程表」をご覧ください。

英検®は、公益財団法人 日本英語検定協会の登録商標です。

夏期講習申込

●受付開始：5/31(土) 15:00から
*正会員(現在通常授業を受講中)の方は、お届けしたご案内をご覧ください。

●申込に必要なもの：
・メイト会員登録票(初めての方のみ・写真含む)
・メイト会員登録料500円(初めての方のみ)
・講習申込書
・受講料(現金または振込の証明となるもの)
※クレジットカードはご利用いただけません。
※メイト会員登録料および受講料には消費税が含まれます。

メイト会員登録票・講習申込書は以下からもダウンロードできます。
SEGホームページ(https://www.seg.co.jp/) → [入会案内]

●申込方法：郵送または窓口にてお申し込みください。

【郵送でお申し込みの方】

郵送先
〒160-0023 東京都新宿区西新宿7-19-19
「SEG受講手続係」宛

【窓口でお申し込みの方】

受付場所：H教室1階受付 受付時間：月～金/14:00～19:00
土/13:00～19:00
※日曜休業

【振込先・口座名】

ゆうちょ銀行 ※会員番号と受講生徒名でお振り込みください。
ゆうちょ銀行からの振込先：00120-4-712330 会員番号をお持ちでない方は、電話番号を明記してください。
他の金融機関からの振込先：〇一九店 当座 0712330 ※振込手数料はご負担ください。
きらばし銀行 新宿支店 普通 0331562
口座名 エスイージー

●以下の情報はWebでご覧いただけます(お電話でもご案内いたします)。

- *空席状況
 - ・SEGホームページ(https://www.seg.co.jp/) → [会員の方] → [講習空席状況]
 - ・SEG MyPage(https://www.seg.co.jp/mypage/) → [講習空席状況]
- ※キャンセル待ちは承っておりませんので、ご了承ください。

*講座の増設・中止など最新の状況

- ・SEGホームページ → [お知らせ]



●申込期限

- ・「英語多読郵送指導」…………… 32ページをご覧ください。
- ・上記以外のオンライン授業…………… オンライン授業には視聴期限(別紙の「講座日程表」に記載)がありますので、計画的に視聴できるよう、余裕を持ってお申し込みください。

講座の変更・取消

変更や取消の期日は、申込講座によって異なります。詳細は申込時にお渡しする「2025年度 夏期講習について」をご確認ください。

9月からのオンラインによる通常授業は、対面形式授業と同じく夏期講習の内容が既習であることを前提にスタートします。通常授業をオンラインで受講希望の方は、まずは夏期講習を受講してください。

受講手続

●受付開始：[Ⅲ期] 6/6(金) 14:00から / [Ⅳ期] 9/20(土) 14:00から

●以下のものをご用意のうえ、郵送または窓口にてお手続きください。
・メイト会員登録票(初めての方のみ・写真含む)
・メイト会員登録料500円(初めての方のみ)
・受講申込書 ・口座振替依頼書 ・受講料(現金または振込の証明となるもの)

※申込書他について

・受講申込書 } お電話または窓口にてご請求ください。
・口座振替依頼書 } *振替口座のご登録は、キャッシュカードでも可能です。

※受講料について

・初回のみ、振込または現金にてご精算をお願いいたします。次回以降の受講料は、口座振替とさせていただきます。クレジットカードはご利用いただけません。
・年間の受講料は、別冊子「SEG入会手続・ガイドブック」、または以下をご参照ください。
SEGホームページ(https://www.seg.co.jp/) → [入会案内] → [2025年度受講料]

通常授業(オンライン)を受講

オンライン授業の受講には、パソコンまたは大型のタブレット端末と、インターネット環境が必要です。質問はメールで受け付けます(返信は、1週間程度かかる場合があります)。「中1英語ORT」「中2英語ORT」コースの質問は、ORTの英文および英作文の課題に関する質問に限らせていただきます。

通常授業9～11月(Ⅲ期・Ⅳ期) 公開日程

※「英語多読郵送指導」についての詳細は、32ページをご覧ください。

		1 講目	2 講目	3 講目	4 講目	5 講目	6 講目	視聴期限 質問受付期限
英語ORTコース	Ⅲ期	9/1(月)	9/8(月)	9/15(月祝)	9/22(月)	9/29(月)	10/6(月)	11/11(火)
	Ⅳ期	10/13(月祝)	10/20(月)	10/27(月)	11/3(月祝)	11/10(月)	11/17(月)	12/23(火)

通常授業9～11月(Ⅲ期・Ⅳ期) 受講料

学年	講座名	Ⅲ期	Ⅳ期
中1	中1英語ORT	15,300円	15,300円
中2	中2英語ORT	15,300円	15,300円
中2～中3	英語多読郵送指導	18,600円	18,600円

※メイト会員登録料および受講料には消費税が含まれます。
※英語多読郵送の受講料に、往復の送料は含まれません。受講生負担となります。

年度の途中から対面授業形式のコース(選抜制)へ変更を希望される方は、入会試験を別途お申し込みのうえ、受験してください。変更の際は入会金(25,000円)・受講料のお支払いとあわせて入会申込書をご提出ください。